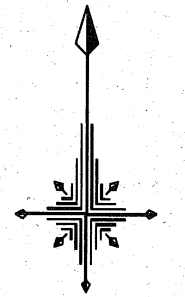
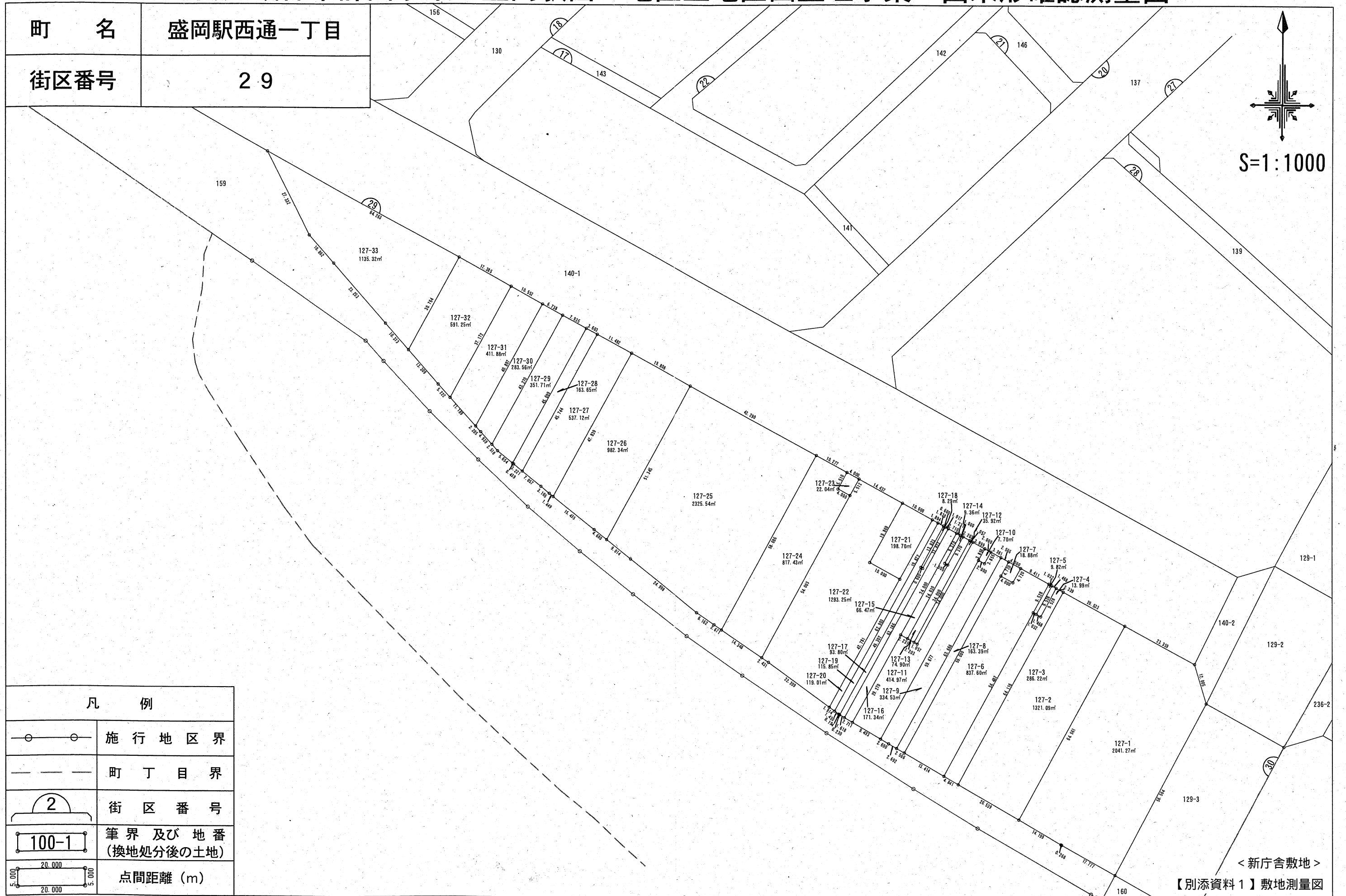


盛岡広域都市計画事業 盛岡駅西口地区土地区画整理事業 出来形確認測量図

町名	盛岡駅西通一丁目
街区番号	29



S=1:1000



凡例	
	施行地区界
	町丁目界
	街区番号
	筆界及び地番 (換地処分後の土地)
	点間距離 (m)

<新庁舎敷地>
【別添資料1】敷地測量図

画地確定面積計算書

地区名：盛岡駅西口地区（換地処分後：盛岡駅西通一丁目）

地番：盛岡駅西通一丁目127-25

点名	X	Y	辺長	方向角
2903	-33186.588	25424.188	42.290	118-42-42
2905N	-33206.904	25461.278	58.086	208-42-44
2919N	-33257.848	25433.373	2.671	304-19-15
G2920N	-33256.342	25431.167	6.162	304-25-12
G2921N	-33252.859	25426.084	24.998	308-35-18
G2923N	-33237.267	25406.544	9.014	308-47-56
2924	-33231.619	25399.519	51.345	28-42-54

面積	2325.5479
----	-----------

画地確定面積計算書

地区名：盛岡駅西口地区（換地処分後：盛岡駅西通一丁目）

地番：盛岡駅西通一丁目127-26

点名	X	Y	辺長	方向角
L29-100	-33177.075	25406.814	19.808	118-42-09
2903	-33186.588	25424.188	51.345	208-42-54
2924	-33231.619	25399.519	4.680	308-43-43
G2925	-33228.691	25395.868	15.435	308-44-36
L29-101	-33219.031	25383.829	47.839	28-42-56

面積	982.3440
----	----------

画地確定面積計算書

地区名：盛岡駅西口地区（換地処分後：盛岡駅西通一丁目）

地番：盛岡駅西通一丁目127-27

点名	X	Y	辺長	方向角
L29-102	-33171.561	25396.743	11.482	118-42-05
L29-100	-33177.075	25406.814	47.839	208-42-56
L29-101	-33219.031	25383.829	1.449	308-45-09
G2927	-33218.124	25382.699	3.165	309-39-18
G2928	-33216.104	25380.262	7.057	308-50-01
L29-103	-33211.679	25374.765	45.744	28-42-56

面積	537.1282
----	----------

画地確定面積計算書

地区名：盛岡駅西口地区（換地処分後：盛岡駅西通一丁目）

地番：盛岡駅西通一丁目127-28

点名	X	Y	辺長	方向角
L29-104	-33169.831	25393.583	3.603	118-41-58
L29-102	-33171.561	25396.743	45.744	208-42-56
L29-103	-33211.679	25374.765	3.221	308-50-15
G2929	-33209.659	25372.256	0.439	308-54-15
L29-105	-33209.383	25371.914	45.099	28-43-00

面積	163.6556
----	----------

画地確定面積計算書

地区名：盛岡駅西口地区（換地処分後：盛岡駅西通一丁目）

地番：盛岡駅西通一丁目127-29

点名	X	Y	辺長	方向角
L29-106	-33166.020	25386.623	7.935	118-42-12
L29-104	-33169.831	25393.583	45.099	208-43-00
L29-105	-33209.383	25371.914	5.654	308-50-25
G2930	-33205.837	25367.510	2.510	318-06-04
L29-107	-33203.969	25365.834	43.270	28-42-52

面積	351.7138
----	----------

画地確定面積計算書

地区名：盛岡駅西口地区（換地処分後：盛岡駅西通一丁目）

地番：盛岡駅西通一丁目127-30

点名	X	Y	辺長	方向角
L29-108	-33162.784	25380.713	6.738	118-42-10
L29-106	-33166.020	25386.623	43.270	208-42-52
L29-107	-33203.969	25365.834	4.939	318-05-10
G2931	-33200.294	25362.535	2.205	318-08-39
L29-109	-33198.652	25361.064	40.897	28-42-52

面積	283.5634
----	----------

画地確定面積計算書

地区名：盛岡駅西口地区（換地処分後：盛岡駅西通一丁目）

地番：盛岡駅西通一丁目127-31

点名	X	Y	辺長	方向角
L29-112'	-33157.716	25371.458	10.552	118-42-18
L29-108	-33162.784	25380.713	40.897	208-42-52
L29-109	-33198.652	25361.064	11.189	318-09-06
L29-113'	-33190.317	25353.599	37.172	28-42-51

面積	411.8803
----	----------

画地確定面積計算書

地区名：盛岡駅西口地区（換地処分後：盛岡駅西通一丁目）

地番：盛岡駅西通一丁目127-32

点名	X	Y	辺長	方向角
L29-114'	-33149.367	25356.209	17.385	118-42-04
L29-112'	-33157.716	25371.458	37.172	208-42-51
L29-113'	-33190.317	25353.599	5.222	318-09-05
G2932	-33186.427	25350.115	13.309	319-14-29
L29-115'	-33176.346	25341.426	30.764	28-43-13

面積	591.2540
----	----------

画地確定面積計算書

地区名：盛岡駅西口地区（換地処分後：盛岡駅西通一丁目）

地番：盛岡駅西通一丁目127-33

点名	X	Y	辺長	方向角
G2901	-33118.504	25299.842	64.263	118-42-08
L29-114'	-33149.367	25356.209	30.764	208-43-13
L29-115'	-33176.346	25341.426	10.313	319-14-33
G2933	-33168.534	25334.693	23.253	318-53-56
G2934	-33151.012	25319.407	10.862	318-28-29
G2935	-33142.880	25312.206	27.332	333-06-18

面積	1135.3279
----	-----------

基準点座標一覽表

現場名：盛岡駅西口地区

No	点番	点名	X座標	Y座標	Z座標	備考
1	301	T-1801	-32938.207	25340.295	124.116	3級基準点
2	302	T-1802	-32993.952	25226.508	124.607	3級基準点
3	303	T-1803	-32865.695	25623.339	123.598	3級基準点
4	304	T-1804	-32965.451	25521.307	124.077	3級基準点
5	305	T-1805	-33010.121	25447.935	124.538	3級基準点
6	306	T-1806	-33109.388	25334.304	126.910	3級基準点
7	307	T-1807	-33065.087	25601.597	126.382	3級基準点
8	308	T-1808	-33176.123	25460.435	126.100	3級基準点
9	309	T-1809	-33028.292	25763.481	131.573	3級基準点
10	310	T-1810	-33142.473	25689.712	128.813	3級基準点
11	311	T-1811	-33247.983	25590.028	127.953	3級基準点
12	312	T-1812	-33176.537	25869.345	123.412	3級基準点
13	313	T-1813	-33252.099	25806.819	124.905	3級基準点
14	314	T-1814	-33282.194	25937.538	123.738	3級基準点
15	315	T-1815	-33419.209	25838.276	123.799	3級基準点
16	316	T-1816	-33548.911	25934.968	124.582	3級基準点
17	317	1100A	-32882.827	24982.249	129.077	街区多角点
18	323	1101A	-32858.171	26167.025	122.836	街区多角点
19	320	IV中川町	-33374.410	25752.697	124.600	四等三角点
20	1	SH19-1	-32796.866	25562.765	124.003	4級基準点 (H19年度)
21	2	SH19-2	-32830.404	25524.020	124.206	4級基準点 (H19年度)
22	3	SH19-3	-32853.547	25500.668	124.092	4級基準点 (H19年度)
23	4	SH19-4	-32885.373	25458.109	124.214	4級基準点 (H19年度)
24	5	SH19-5	-32901.371	25421.599	124.029	4級基準点 (H19年度)
25	6	SH19-6	-32915.138	25390.548	124.068	4級基準点 (H19年度)
26	7	SH19-7	-32953.110	25304.582	124.144	4級基準点 (H19年度)
27	8	SH19-8	-32969.826	25266.753	124.137	4級基準点 (H19年度)
28	9	SH19-9	-33017.250	25256.059	125.705	4級基準点 (H19年度)
29	10	SH19-10	-33043.725	25289.157	126.779	4級基準点 (H19年度)
30	11	SH19-11	-33065.692	25325.414	126.734	4級基準点 (H19年度)
31	12	SH19-12	-33086.838	25362.743	126.490	4級基準点 (H19年度)
32	13	SH19-13	-33084.250	25378.474	126.347	4級基準点 (H19年度)
33	14	SH19-14	-33059.785	25404.970	125.757	4級基準点 (H19年度)
34	15	SH19-15	-33039.672	25428.214	125.071	4級基準点 (H19年度)
35	16	SH19-16	-32992.303	25485.417	124.462	4級基準点 (H19年度)
36	17	SH19-17	-32942.698	25525.924	124.061	4級基準点 (H19年度)
37	18	SH19-18	-32929.894	25559.520	123.877	4級基準点 (H19年度)
38	19	SH19-19	-32907.318	25585.354	123.663	4級基準点 (H19年度)
39	20	SH19-20	-32829.877	25592.089	123.594	4級基準点 (H19年度)
40	21	SH19-21	-32855.082	25561.310	123.646	4級基準点 (H19年度)
41	22	SH19-22	-32889.461	25523.105	123.737	4級基準点 (H19年度)
42	23	SH19-23	-33048.282	25350.359	126.155	4級基準点 (H19年度)
43	24	SH19-24	-33024.598	25378.373	125.426	4級基準点 (H19年度)
44	25	SH19-25	-33002.637	25396.730	124.984	4級基準点 (H19年度)
45	26	SH19-26	-32977.214	25426.929	124.685	4級基準点 (H19年度)
46	27	SH19-27	-32948.703	25468.513	124.449	4級基準点 (H19年度)
47	28	SH19-28	-32924.357	25493.958	123.993	4級基準点 (H19年度)
48	29	SH19-29	-32899.882	25488.786	124.083	4級基準点 (H19年度)
49	30	SH19-30	-32926.024	25451.583	124.381	4級基準点 (H19年度)
50	31	SH19-31	-32951.718	25405.874	124.533	4級基準点 (H19年度)

基準点座標一覽表

現場名：盛岡駅西口地区

No	点番	点名	X座標	Y座標	Z座標	備考
51	32	SH19-32	-32975.389	25351.534	124.781	4級基準点 (H19年度)
52	33	SH19-33	-33000.231	25285.043	125.222	4級基準点 (H19年度)
53	34	SH19-34	-33027.516	25324.744	126.080	4級基準点 (H19年度)
54	35	SH19-35	-33006.618	25362.723	125.231	4級基準点 (H19年度)
55	36	SH19-36	-32927.164	25659.407	123.858	4級基準点 (H19年度)
56	37	SH19-37	-32962.463	25702.351	123.826	4級基準点 (H19年度)
57	38	SH19-38	-33017.248	25631.847	125.227	4級基準点 (H19年度)
58	39	SH19-39	-33041.374	25601.142	126.121	4級基準点 (H19年度)
59	40	SH19-40	-33016.787	25578.225	125.582	4級基準点 (H19年度)
60	41	SH19-41	-32981.797	25550.229	124.790	4級基準点 (H19年度)
61	42	SH19-42	-32973.426	25599.001	125.012	4級基準点 (H19年度)
62	43	SH19-43	-32998.119	25551.604	125.014	4級基準点 (H19年度)
63	44	SH19-44	-33022.695	25571.193	125.555	4級基準点 (H19年度)
64	45	SH19-45	-33047.405	25543.025	125.288	4級基準点 (H19年度)
65	46	SH19-46	-33074.838	25509.033	125.516	4級基準点 (H19年度)
66	47	SH19-47	-33105.605	25483.049	126.008	4級基準点 (H19年度)
67	48	SH19-48	-33128.908	25458.688	126.394	4級基準点 (H19年度)
68	49	SH19-49	-33161.460	25493.650	126.046	4級基準点 (H19年度)
69	50	SH19-50	-33134.204	25507.727	125.965	4級基準点 (H19年度)
70	51	SH19-51	-33116.923	25540.871	125.846	4級基準点 (H19年度)
71	52	SH19-52	-33079.573	25565.744	125.698	4級基準点 (H19年度)
72	53	SH19-53	-33019.010	25520.374	124.986	4級基準点 (H19年度)
73	54	SH19-54	-33049.447	25486.882	125.265	4級基準点 (H19年度)
74	55	SH19-55	-33086.555	25443.223	125.846	4級基準点 (H19年度)
75	56	SH19-56	-33107.320	25416.619	126.487	4級基準点 (H19年度)
76	57	SH19-57	-33099.763	25631.768	127.976	4級基準点 (H19年度)
77	58	SH19-58	-33018.075	25198.751	126.357	4級基準点 (H19年度)
78	59	SH19-59	-33047.383	25229.928	126.558	4級基準点 (H19年度)
79	60	SH19-60	-33081.447	25281.707	127.013	4級基準点 (H19年度)
80	61	SH19-61	-33122.615	25282.274	127.450	4級基準点 (H19年度)
81	62	SH19-62	-33145.770	25310.050	127.332	4級基準点 (H19年度)
82	63	SH19-63	-33179.166	25338.235	127.237	4級基準点 (H19年度)
83	64	SH19-64	-33210.991	25369.131	126.924	4級基準点 (H19年度)
84	65	SH19-65	-33240.757	25403.093	127.179	4級基準点 (H19年度)
85	66	SH19-66	-33270.151	25442.827	127.102	4級基準点 (H19年度)
86	67	SH19-67	-33300.446	25491.623	127.064	4級基準点 (H19年度)
87	68	SH19-68	-33333.470	25546.370	129.666	4級基準点 (H19年度)
88	69	SH19-69	-33373.806	25611.806	126.526	4級基準点 (H19年度)
89	70	SH19-70	-33388.576	25650.030	126.156	4級基準点 (H19年度)
90	71	SH19-71	-33417.374	25687.945	126.440	4級基準点 (H19年度)
91	72	SH19-72	-33454.383	25745.980	125.990	4級基準点 (H19年度)
92	73	SH19-73	-33482.391	25791.495	125.889	4級基準点 (H19年度)
93	74	SH19-74	-33530.132	25867.971	125.483	4級基準点 (H19年度)
94	75	SH19-75	-33504.701	25887.943	124.063	4級基準点 (H19年度)
95	76	SH19-76	-33458.883	25843.227	124.147	4級基準点 (H19年度)
96	77	SH19-77	-33410.760	25798.009	124.232	4級基準点 (H19年度)
97	78	SH19-78	-33329.005	25694.574	126.050	4級基準点 (H19年度)
98	79	SH19-79	-33298.326	25638.586	127.317	4級基準点 (H19年度)
99	80	SH19-80	-33269.981	25580.159	128.224	4級基準点 (H19年度)
100	81	SH19-81	-33222.339	25499.850	126.353	4級基準点 (H19年度)

基準点座標一覽表

現場名：盛岡駅西口地区

No	点番	点名	X座標	Y座標	Z座標	備考
101	82	SH19-82	-33202.305	25463.073	126.321	4級基準点 (H19年度)
102	83	SH19-83	-33159.509	25422.778	126.442	4級基準点 (H19年度)
103	84	SH19-84	-33138.727	25384.851	126.581	4級基準点 (H19年度)
104	85	SH19-85	-33193.763	25486.027	126.255	4級基準点 (H19年度)
105	86	SH19-86	-33226.496	25545.608	127.067	4級基準点 (H19年度)
106	87	SH19-87	-33289.151	25660.074	127.013	4級基準点 (H19年度)
107	88	SH19-88	-33326.596	25734.164	125.249	4級基準点 (H19年度)
108	89	SH19-89	-33303.023	25767.922	124.775	4級基準点 (H19年度)
109	90	SH19-90	-33217.928	25836.173	124.044	4級基準点 (H19年度)
110	91	SH19-91	-33237.060	25897.411	124.023	4級基準点 (H19年度)
111	92	SH19-92	-33320.626	25914.251	123.637	4級基準点 (H19年度)
112	93	SH19-93	-33332.970	25887.760	123.656	4級基準点 (H19年度)
113	94	SH19-94	-33383.755	25860.519	123.455	4級基準点 (H19年度)
114	95	SH19-95	-33352.305	25825.724	123.961	4級基準点 (H19年度)
115	96	SH19-96	-33322.267	25798.712	124.473	4級基準点 (H19年度)
116	97	SH19-97	-33295.970	25824.597	124.545	4級基準点 (H19年度)
117	98	SH19-98	-33264.011	25841.904	124.619	4級基準点 (H19年度)
118	99	SH19-99	-33286.610	25879.408	124.078	4級基準点 (H19年度)
119	100	SH19-100	-33324.259	25852.451	124.011	4級基準点 (H19年度)
120	101	SH19-101	-33374.448	25793.444	124.295	4級基準点 (H19年度)
121	102	SH19-102	-33443.298	25859.795	124.047	4級基準点 (H19年度)
122	103	SH19-103	-33484.781	25898.905	123.885	4級基準点 (H19年度)
123	104	SH19-104	-33513.133	25924.736	124.209	4級基準点 (H19年度)
124	105	SH19-105	-33128.832	25822.282	123.040	4級基準点 (H19年度)
125	106	SH19-106	-33170.313	25787.010	122.359	4級基準点 (H19年度)
126	107	SH19-107	-33214.695	25752.601	121.810	4級基準点 (H19年度)
127	108	SH19-108	-33270.244	25712.536	121.841	4級基準点 (H19年度)
128	109	SH19-109	-33291.781	25686.091	121.932	4級基準点 (H19年度)
129	110	SH19-110	-33241.448	25626.805	122.237	4級基準点 (H19年度)
130	111	SH19-111	-33195.371	25651.845	121.648	4級基準点 (H19年度)
131	169	SH19-111-2	-33187.111	25624.990	0.000	4級基準点 (H19年度)
132	112	SH19-112	-33156.135	25678.737	122.195	4級基準点 (H19年度)
133	113	SH19-113	-33112.959	25712.624	123.137	4級基準点 (H19年度)
134	114	SH19-114	-33083.525	25736.596	123.275	4級基準点 (H19年度)
135	115	SH19-115	-33034.206	25750.864	123.372	4級基準点 (H19年度)
136	116	SH19-116	-33070.740	25717.805	123.297	4級基準点 (H19年度)
137	117	SH19-117	-33116.686	25678.601	122.716	4級基準点 (H19年度)
138	118	SH19-118	-33144.430	25664.147	122.110	4級基準点 (H19年度)
139	119	SH19-119	-33190.304	25633.145	121.547	4級基準点 (H19年度)
140	120	SH19-120	-33229.148	25609.964	122.139	4級基準点 (H19年度)
141	121	SH19-121	-33221.744	25550.190	122.593	4級基準点 (H19年度)
142	122	SH19-122	-33180.232	25485.400	122.773	4級基準点 (H19年度)
143	123	SH19-123	-33111.801	25563.370	122.868	4級基準点 (H19年度)
144	167	SH19-123-2	-33123.988	25560.996	0.000	4級基準点 (H19年度)
145	124	SH19-124	-33079.362	25596.159	122.907	4級基準点 (H19年度)
146	125	SH19-125	-33160.144	25578.347	122.586	4級基準点 (H19年度)
147	126	SH19-126	-33075.555	25783.094	123.219	4級基準点 (H19年度)
148	127	SH19-127	-33583.158	25972.734	125.151	4級基準点 (H19年度)
149	128	SH19-128	-33610.904	26014.201	125.030	4級基準点 (H19年度)
150	129	SH19-129	-33637.684	26064.159	125.775	4級基準点 (H19年度)

基準点座標一覽表

現場名：盛岡駅西口地区

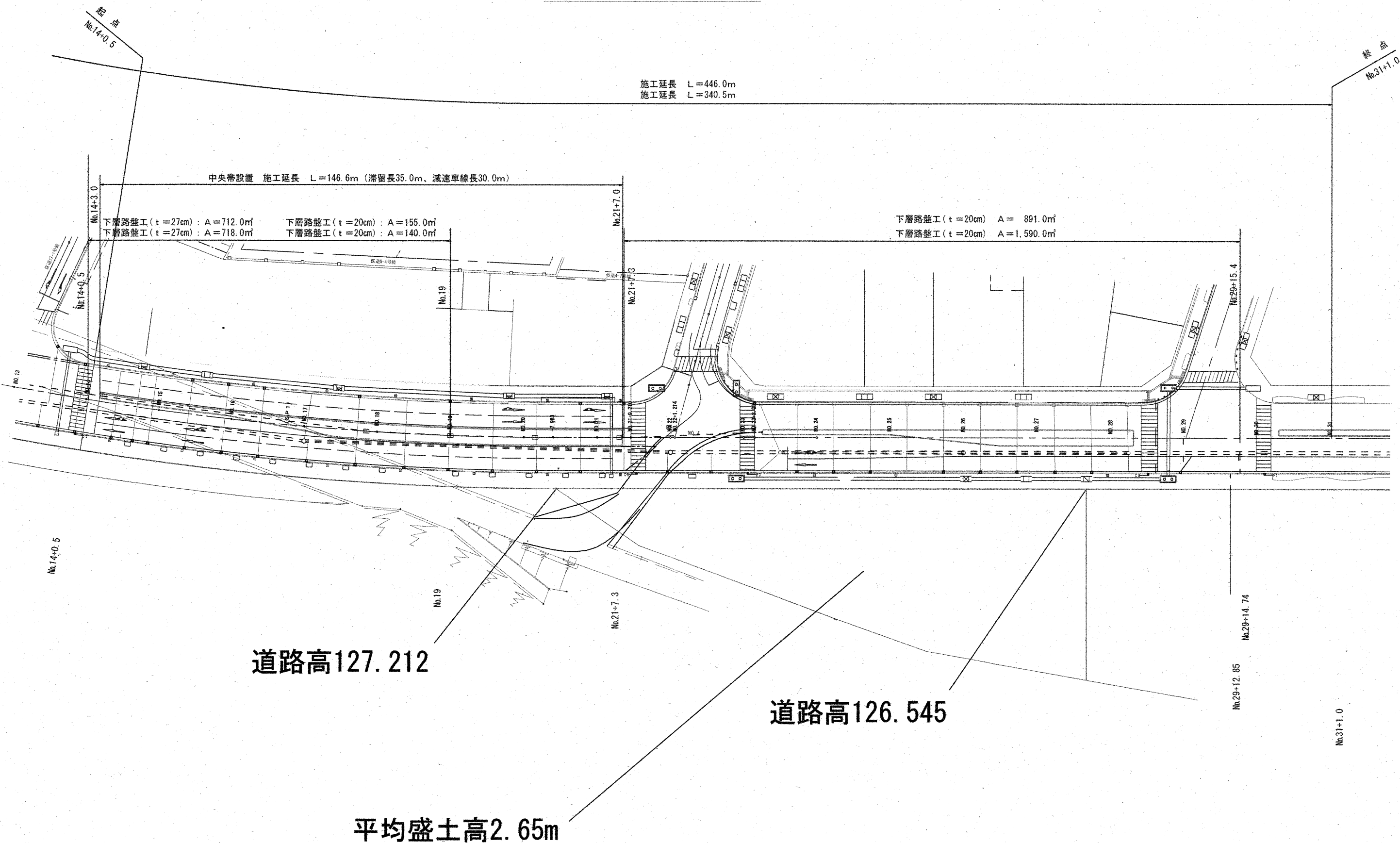
No	点番	点名	X座標	Y座標	Z座標	備考
151	130	SH19-130	-33664.012	26128.230	128.565	4級基準点 (H19年度)
152	131	SH19-131	-33648.625	26154.127	129.020	4級基準点 (H19年度)
153	132	SH19-132	-33632.789	26105.497	127.355	4級基準点 (H19年度)
154	133	SH19-133	-33604.234	26042.718	125.100	4級基準点 (H19年度)
155	135	SH19-135	-33558.716	26000.897	124.796	4級基準点 (H19年度)
156	136	SH19-136	-33501.124	25942.133	123.775	4級基準点 (H19年度)
157	137	SH19-137	-33434.965	25945.588	121.751	4級基準点 (H19年度)
158	138	SH19-138	-33436.026	25912.653	123.174	4級基準点 (H19年度)
159	139	SH19-139	-33405.207	25943.983	121.885	4級基準点 (H19年度)
160	140	SH19-140	-33371.585	25926.259	122.419	4級基準点 (H19年度)
161	141	SH19-141	-33347.829	25973.581	123.165	4級基準点 (H19年度)
162	142	SH19-142	-33316.671	25950.706	123.397	4級基準点 (H19年度)
163	143	SH19-143	-33390.296	25974.444	124.244	4級基準点 (H19年度)
164	180	SH19-143-1	-33393.528	26031.753	123.881	4級基準点 (H19年度)
165	144	SH19-144	-33362.440	26032.458	124.059	4級基準点 (H19年度)
166	145	SH19-145	-33341.151	26026.611	124.095	4級基準点 (H19年度)
167	146	SH19-146	-33292.717	25992.109	124.070	4級基準点 (H19年度)
168	147	SH19-147	-33250.404	25963.655	124.120	4級基準点 (H19年度)
169	148	SH19-148	-33191.009	25927.248	124.075	4級基準点 (H19年度)
170	181	SH19-148-1	-33175.914	25913.974	124.213	4級基準点 (H19年度)
171	149	SH19-149	-33135.739	25895.835	124.139	4級基準点 (H19年度)
172	182	SH19-149-1	-33109.846	25878.293	124.220	4級基準点 (H19年度)
173	150	SH19-150	-33092.338	25864.447	123.688	4級基準点 (H19年度)
174	151	SH19-151	-33040.246	25834.630	123.920	4級基準点 (H19年度)
175	152	SH19-152	-33002.843	25793.832	123.950	4級基準点 (H19年度)
176	153	SH19-153	-32944.981	25789.268	124.253	4級基準点 (H19年度)
177	183	SH19-153-1	-32945.122	25775.440	124.209	4級基準点 (H19年度)
178	154	SH19-154	-32898.783	25752.705	124.406	4級基準点 (H19年度)
179	155	SH19-155	-32857.179	25716.755	124.326	4級基準点 (H19年度)
180	156	SH19-156	-32822.195	25683.264	123.952	4級基準点 (H19年度)
181	157	SH19-157	-32787.519	25654.541	124.111	4級基準点 (H19年度)
182	158	SH19-158	-32746.240	25627.445	124.219	4級基準点 (H19年度)
183	159	SH19-159	-32843.550	25649.881	123.816	4級基準点 (H19年度)
184	160	SH19-160	-33004.481	25791.788	132.251	4級基準点 (H19年度)
185	161	SH19-161	-32983.260	25837.434	132.530	4級基準点 (H19年度)
186	162	SH19-162	-32891.964	25943.551	131.040	4級基準点 (H19年度)
187	163	SH19-163	-32823.860	26043.529	125.651	4級基準点 (H19年度)
188	164	SH19-164	-32768.177	26102.231	125.773	4級基準点 (H19年度)
189	201	SH20-1	-32980.117	25175.922	125.063	4級基準点 (H20年度)
190	202	SH20-2	-32951.038	25128.643	127.404	4級基準点 (H20年度)
191	203	SH20-3	-32922.867	25082.764	127.816	4級基準点 (H20年度)
192	204	SH20-4	-32903.888	25057.979	127.966	4級基準点 (H20年度)
193	205	SH20-5	-32875.367	25038.044	124.944	4級基準点 (H20年度)
194	206	SH20-6	-32916.926	25021.520	128.256	4級基準点 (H20年度)
195	207	SH20-7	-32948.462	25060.252	128.028	4級基準点 (H20年度)
196	208	SH20-8	-32966.617	25082.554	127.672	4級基準点 (H20年度)
197	209	SH20-9	-32980.420	25106.526	127.478	4級基準点 (H20年度)
198	210	SH20-10	-33012.315	25145.214	127.481	4級基準点 (H20年度)
199	211	SH20-11	-33008.168	25189.826	126.410	4級基準点 (H20年度)
200	212	SH20-12	-33043.057	25181.842	127.641	4級基準点 (H20年度)

基準点座標一覽表

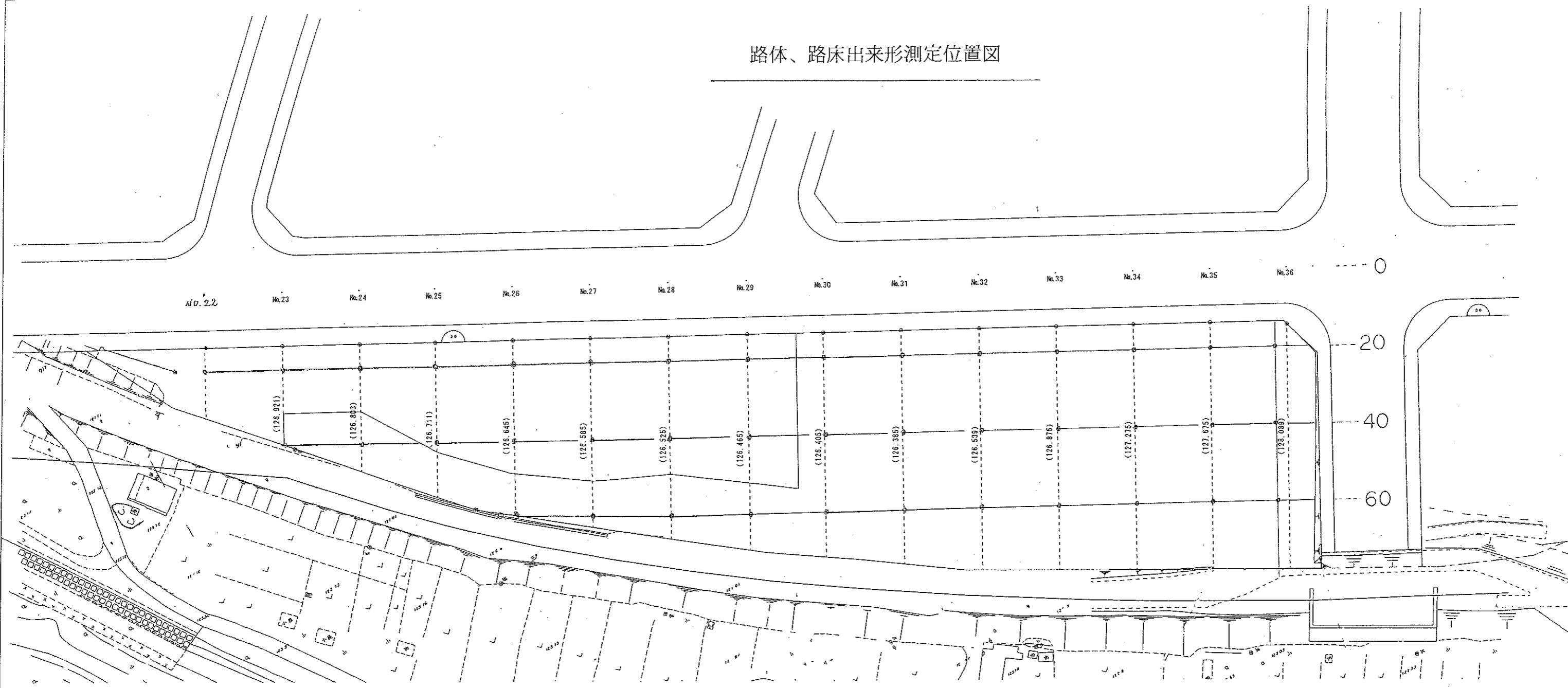
現場名：盛岡駅西口地区

No	点番	点名	X座標	Y座標	Z座標	備考
201	213	SH20-13	-33076.092	25226.812	127.656	4級基準点 (H20年度)
202	214	SH20-14	-33102.819	25269.933	127.515	4級基準点 (H20年度)
203	215	SH20-15	-33122.282	25314.683	127.110	4級基準点 (H20年度)
204	216	SH20-16	-32840.415	25019.305	127.009	4級基準点 (H20年度)

太田橋中川線平面図



路体、路床出来形測定位置図



岩 手 県 盛 岡 市	盛岡駅西口地区土地区画整理事業		平 成 17 年 度
	路 線 名	宅地造成工	
	工 事 件 名	盛岡駅西口地区 宅地造成その3工事	
	工 事 箇 所	盛岡市中川町地内	
	図 面 名 称	平面図	
1 枚中の 1 枚		S=1:1000	

土地所在図

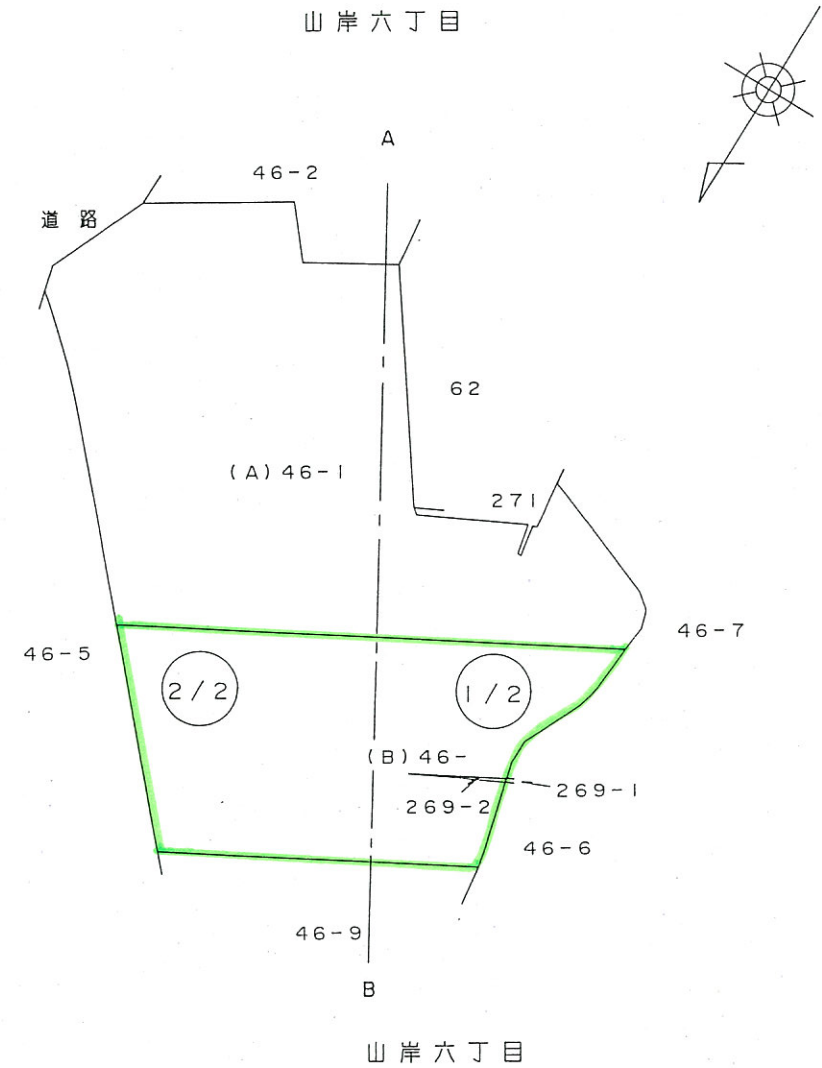
地番 (B)46-

土地の所在 盛岡市山岸6丁目

NO.233

全図

山岸六丁目



<出張所敷地>

作製者

(平成 年 月 日作製)

申請人

縮尺

1 / 1000

地積測量図

地番	(B) 46-
土地の所在	盛岡市山岸六丁目

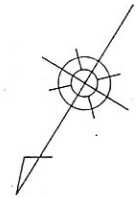
NO. 233

NO. 233

筆界点	境界標の種類
C	コンクリート杭
G	合成樹脂杭
K	木杭
B	鉄
P	プレート板

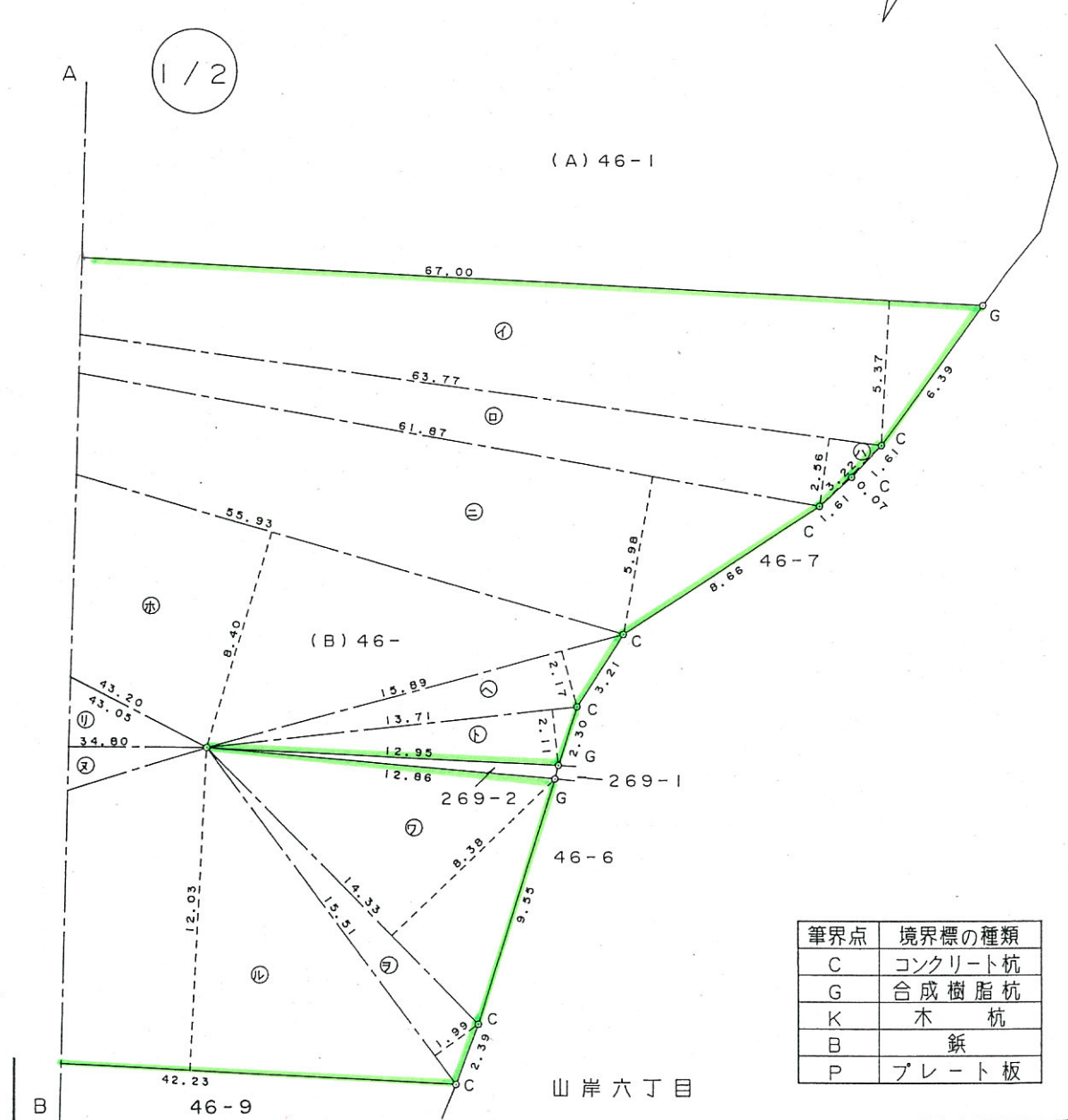
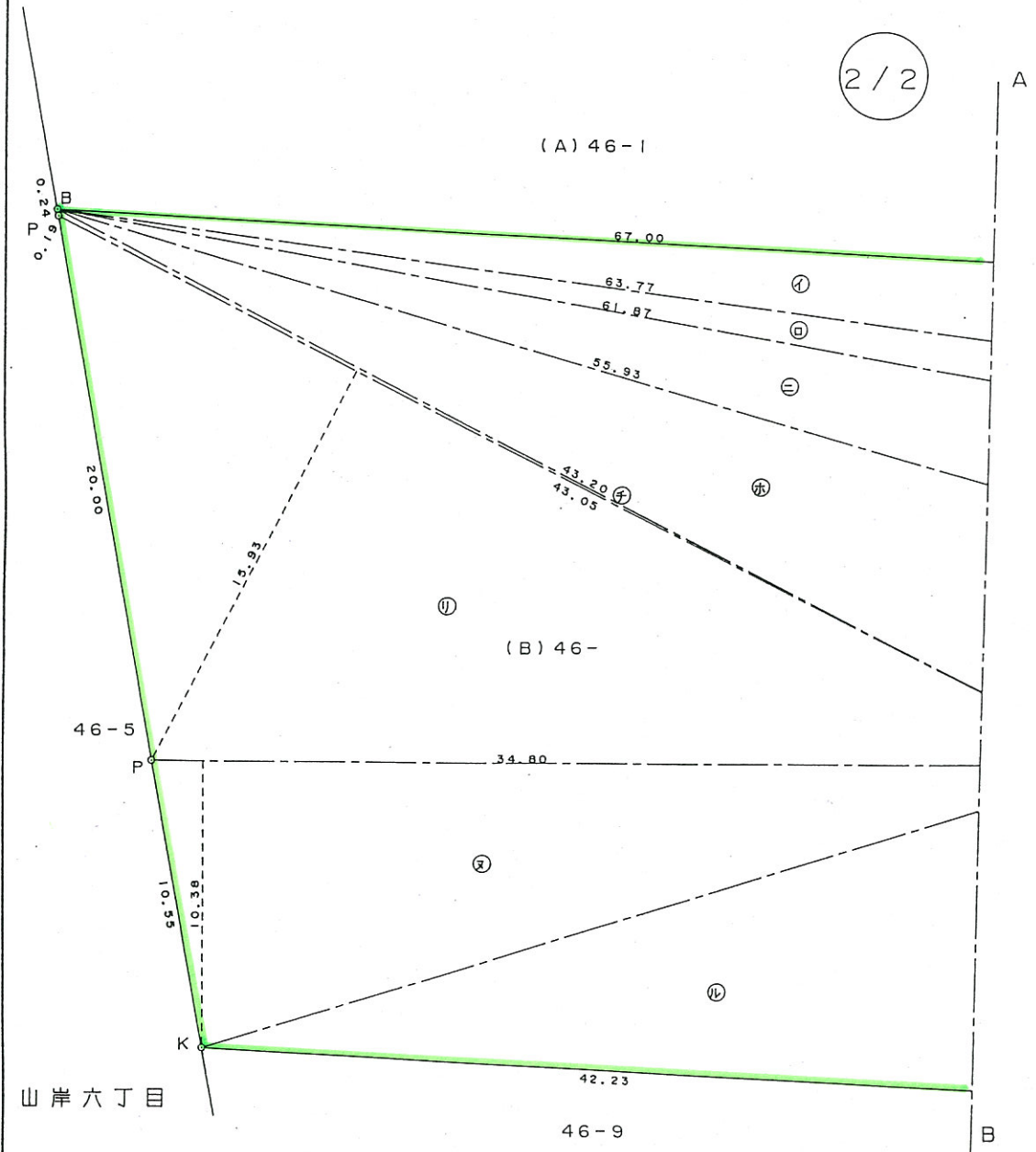
山岸六丁目

山岸六丁目



2/2

1/2



筆界点	境界標の種類
C	コンクリート杭
G	合成樹脂杭
K	木杭
B	鉄
P	プレート板

作製者 _____ (平成 年 月 日作製)

申請人 _____

縮尺 1/250

地積測量図

地番 (B)46-

土地の所在 盛岡市山岸六丁目

求積表

地番 符号	(B)46-		倍面積
	底辺	高さ	
イ	67.00	5.37	359.7900
ロ	63.77	2.56	163.2512
ハ	3.22	0.07	0.2254
ニ	61.87	5.98	369.9826
ホ	55.93	8.40	469.8120
ヘ	15.89	2.17	34.4813
ト	13.71	2.11	28.9281
チ	43.26	0.19	8.2194
リ	43.12	15.93	686.9016
ヌ	34.87	10.38	361.9506
ル	42.23	12.03	508.0269
ヲ	15.51	1.99	30.8649
ワ	14.33	8.38	120.0854
合計			3142.5194
合計面積			1571.25970
地積			1571 m ²

(A)46-1

4018.185534 - 1571.2597 = 2446.925834

地積 2446 m²

作製者 (平成 年 月 日作製)

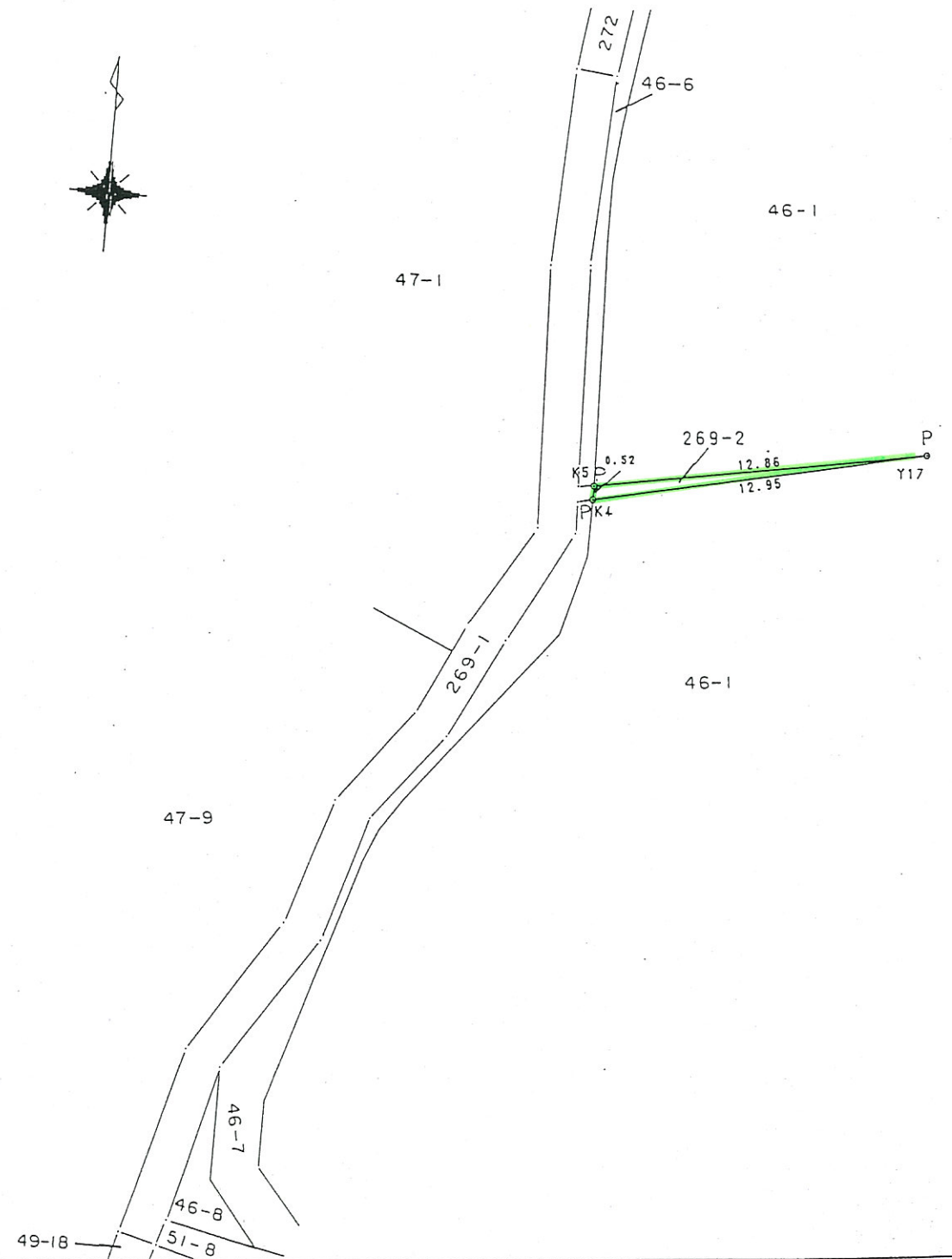
申請人

縮尺 1/

地番 269-2

地積測量図

土地の所在 盛岡市山岸六丁目



座標求積表

地番	測点	Xn	Yn	(Xn+1 - Xn-1)Yn
269-2	K4	61.869	-36.780	-81.578040
	Y17	64.611	-24.122	-12.639928
	K5	62.393	-36.789	100.875438
倍面積				6.657470
面積				3.3287350
地積				<u>3.32 m²</u>
269-1	残地番			78.1425
	総計			3.3287350
	残地積			74.8137650
地積			74.81 m ²	

界線標記 S…石杭, C…コンクリート杭, P…プラスチック杭, R…金属杭, M…刻ミ()

作製者

(平成 5 年 5 月 6 日作製)

嘱託者

盛岡市長 太田大三

縮尺

1 / 250