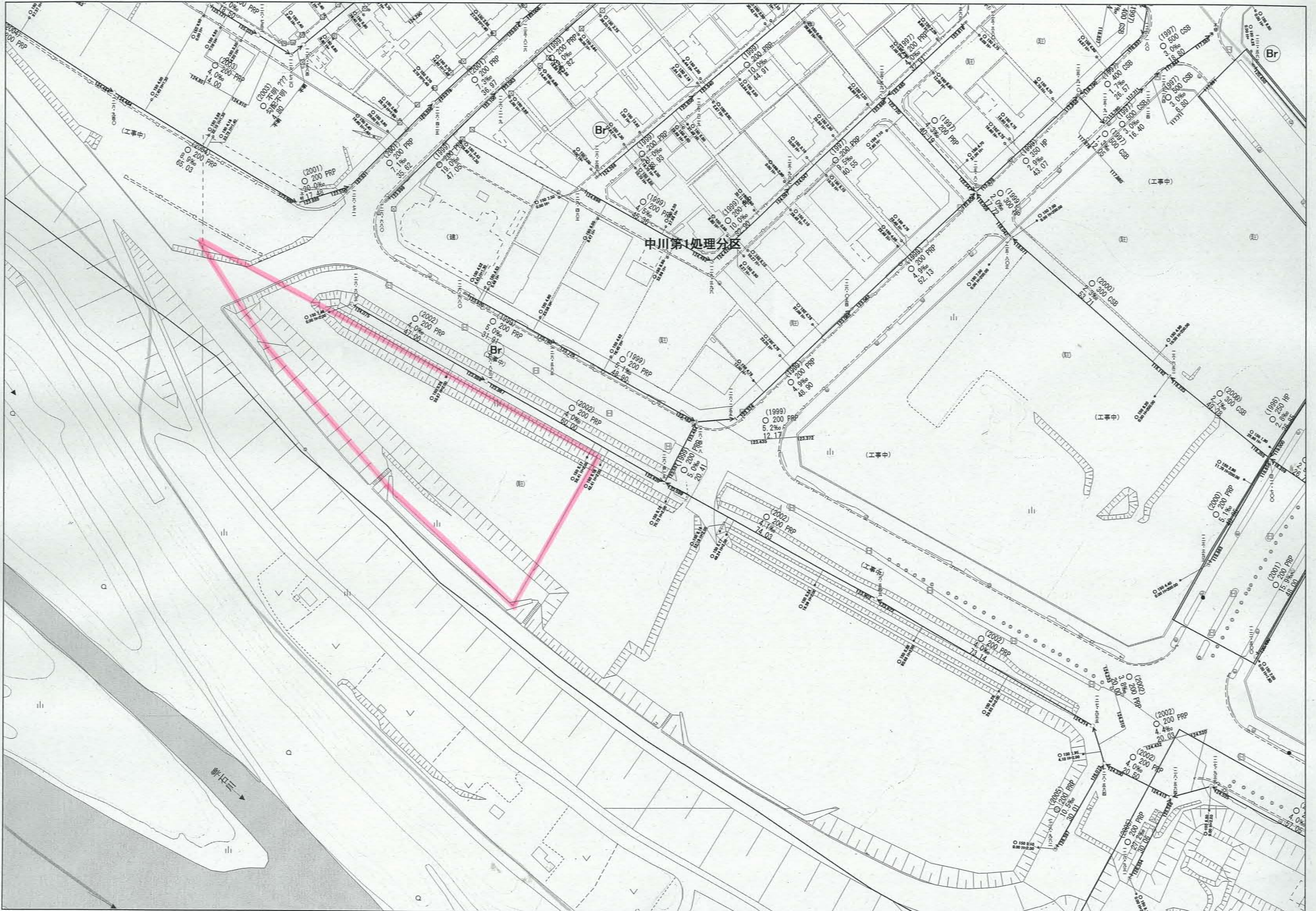
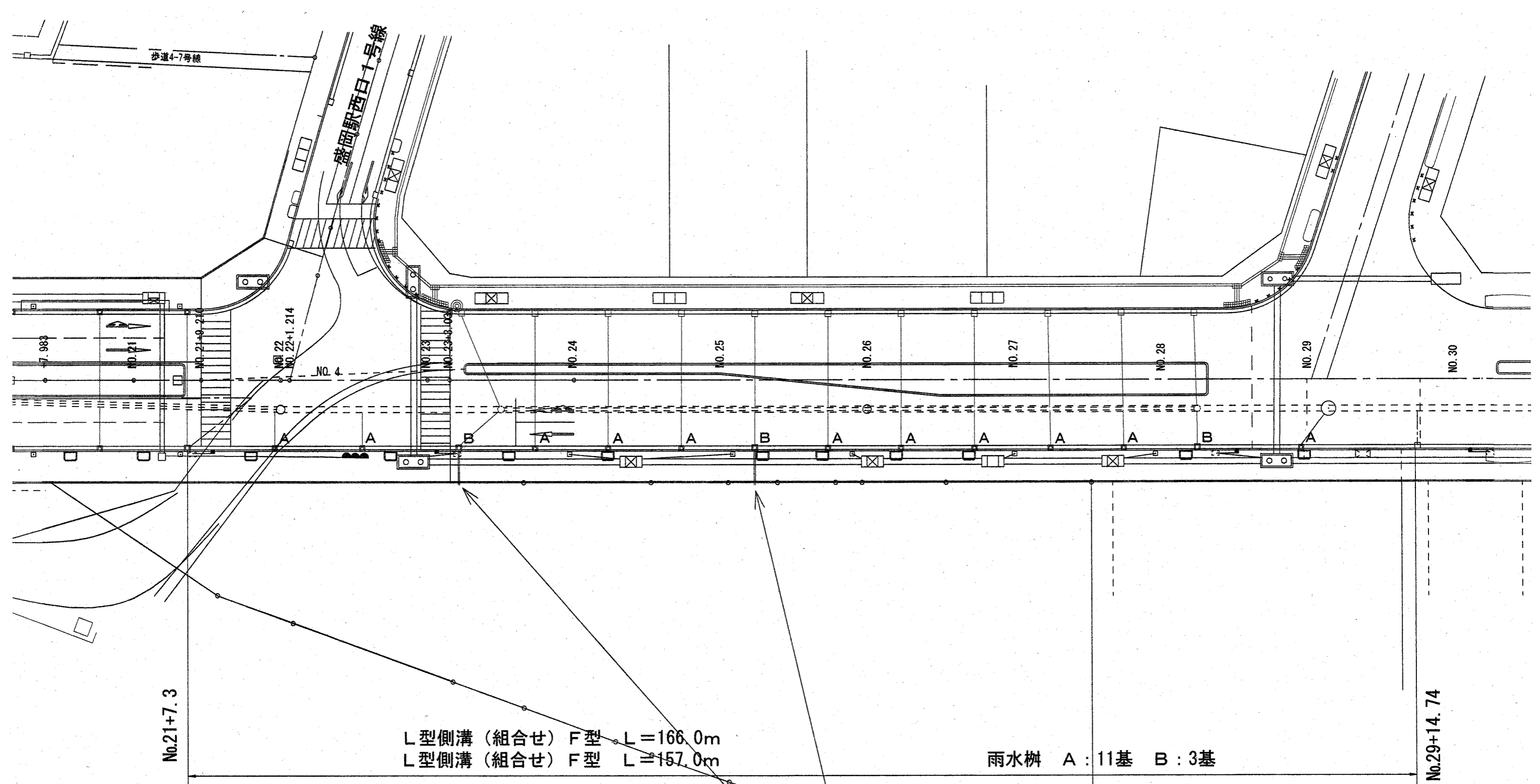


<新庁舎敷地>  
【別添資料3】敷地インフラ現況図  
差替(3枚目:雨水取付管図)  
追加(20~25枚目:融雪配管資料)

中川第1处理分区



新川



L型側溝 (組合せ) F型 L=166.0m  
 L型側溝 (組合せ) F型 L=157.0m

雨水樹 A: 11基 B: 3基

雨水取付管 VUφ150  
 (宅地内でキャップ止め又は土嚢止め)

# 雨水樹構造図(2/2)

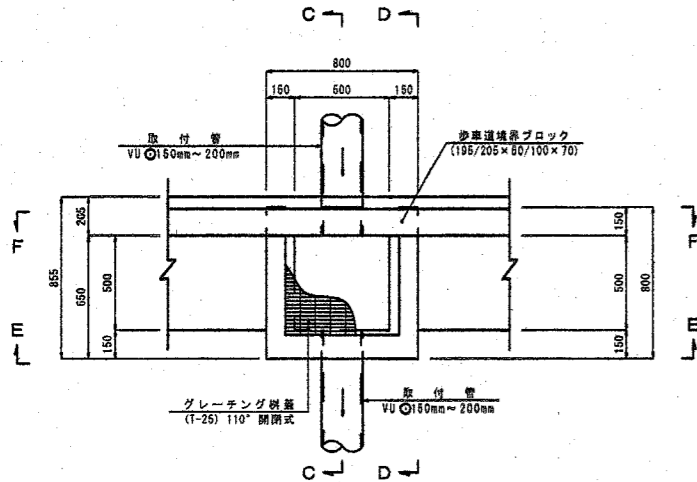
## 雨水樹 (B型 H=2.00) 構造図

S=1:20

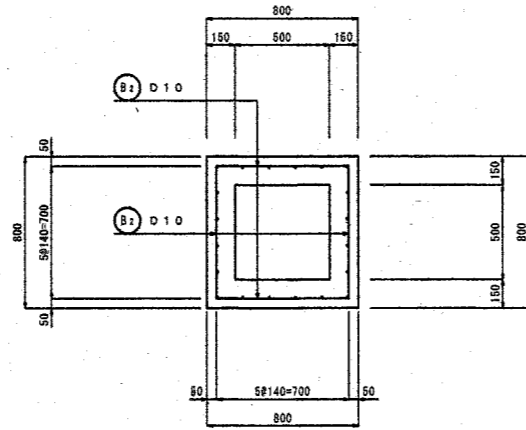
### 雨水樹 (B型 H=2.00) 1箇所当り鉄筋重量表

記号	径	長さ (mm)	本数	単位重量 (kg/m)	1箇所当り重量 (kg)	重量 (kg)	備考
B 1	D10	700	12	0.560	0.392	4.7	
B 2	D10	700	69	0.560	0.392	27.0	
B 3	D10	430	2	0.560	0.241	0.5	
B 4	D10	210	8	0.560	0.118	0.9	
B 5	D10	1960	5	0.560	1.098	6.6	
B 6	D10	2040	6	0.560	1.142	6.9	(平均値)
B 7	D10	2050	4	0.560	1.148	4.6	
B 8	D10	220	4	0.560	0.123	0.5	
B 9	D10	1460	2	0.560	0.829	1.7	
B 10	D10	1570	2	0.560	0.879	1.8	
合計 (SD295A-D10) R=55.2kg/箇所							

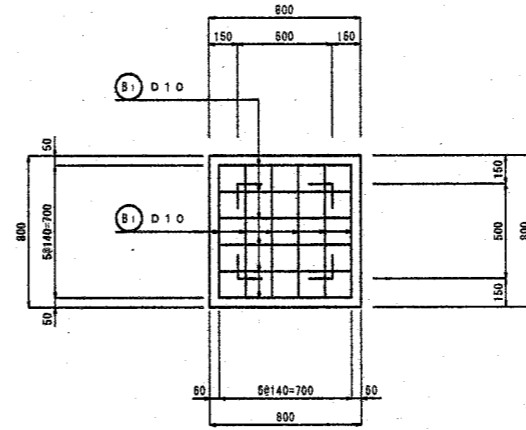
平面図



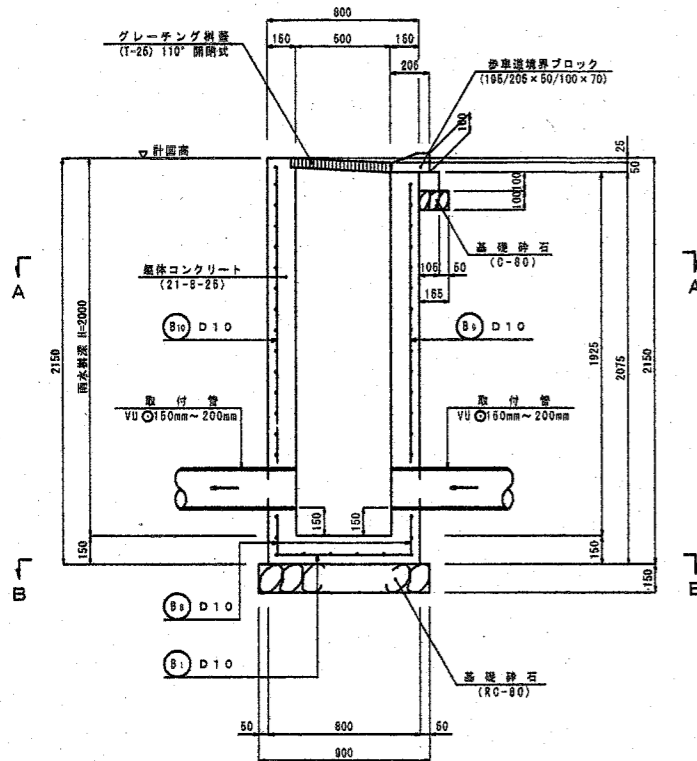
A - A



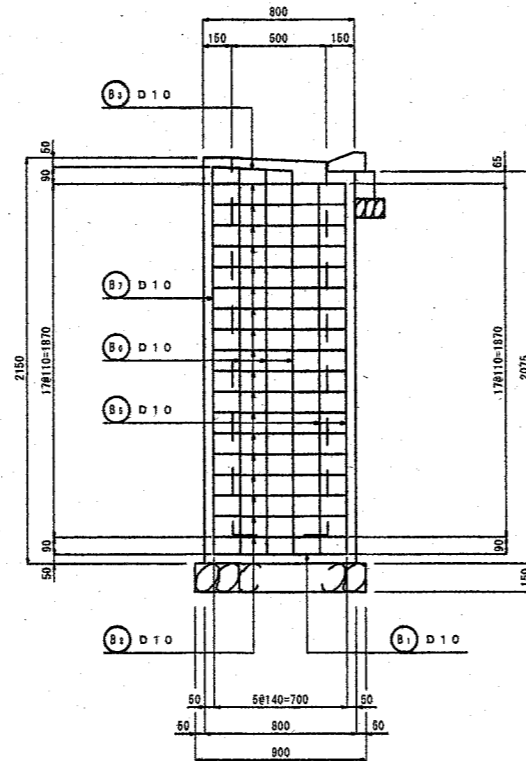
B - B



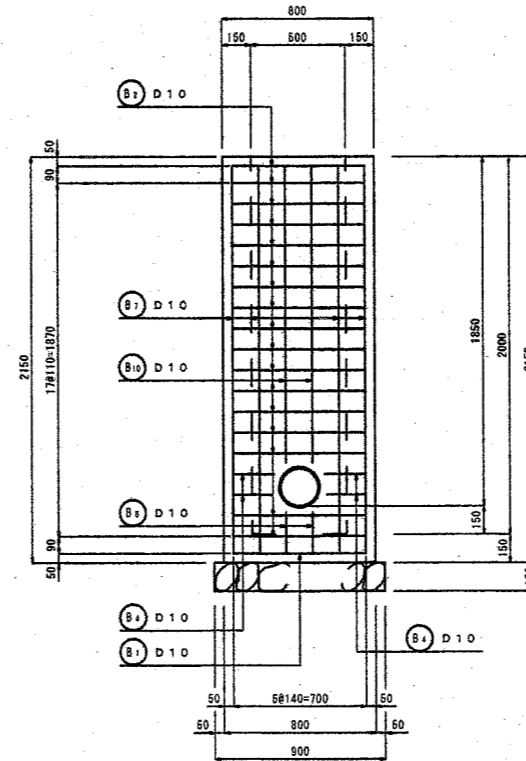
C - C



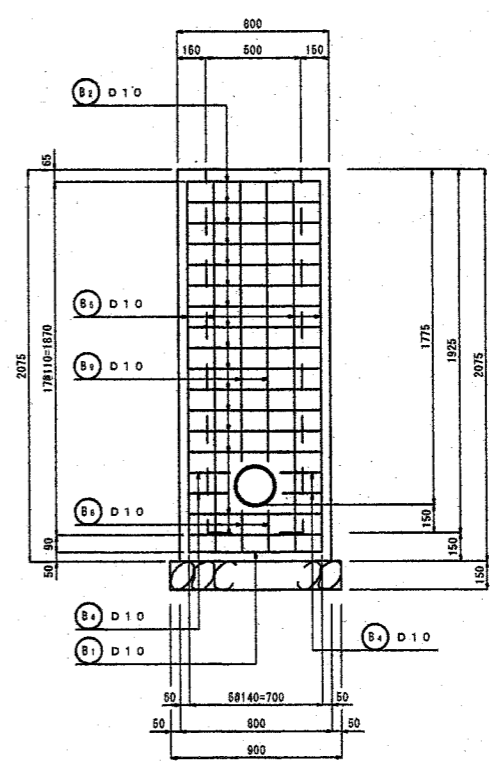
D - D



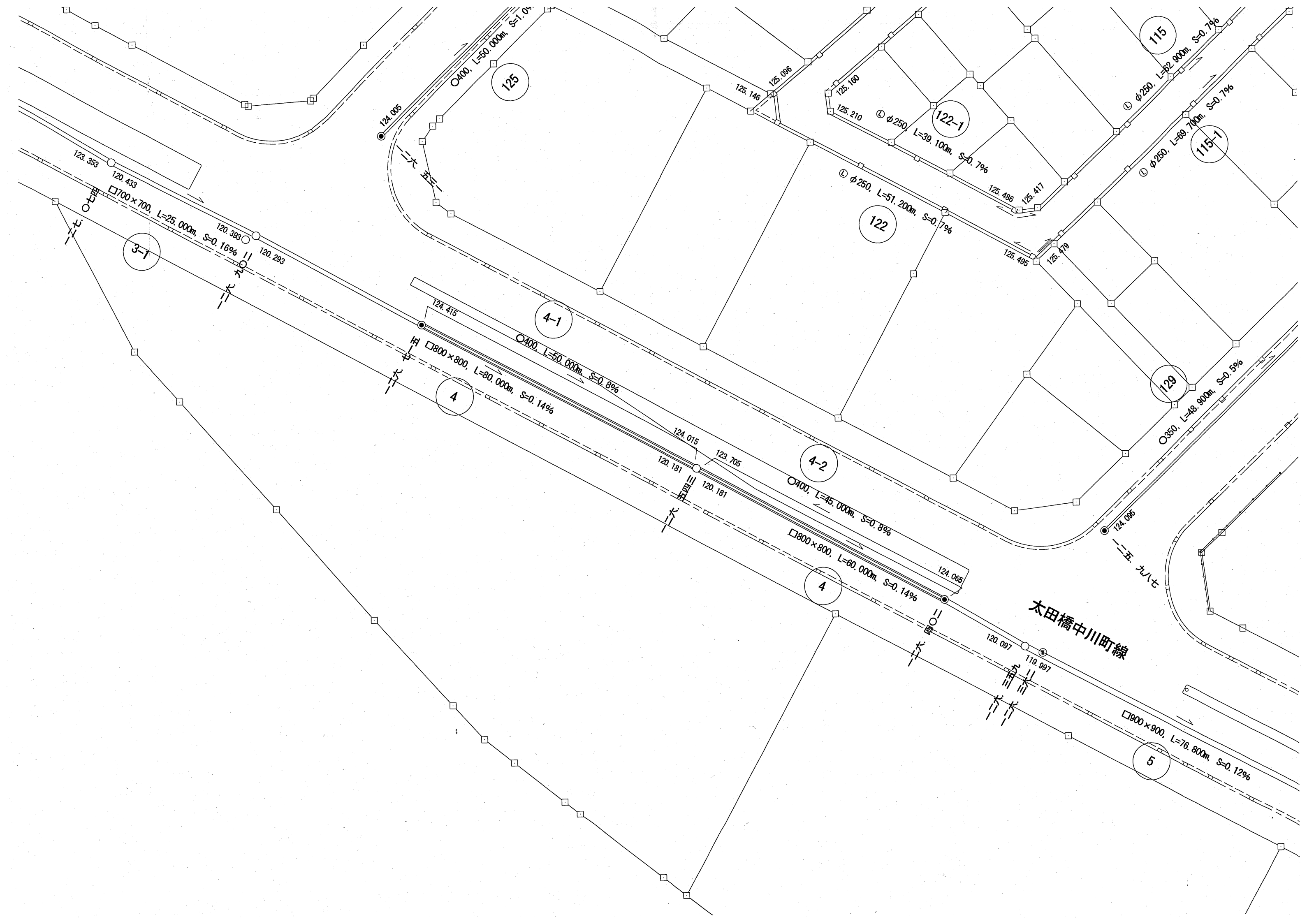
E - E



F - F



岩手県盛岡市	盛岡駅西口地区土地区画整理事業		平成18年度
	路線名	太田橋中川線	
	工事件名	太田橋中川線 街路整備その16工事	
	工事箇所	盛岡市盛岡駅西通一丁目 地内	
	図面名称	雨水樹構造図(2/2)	
枚中の枚		S=1:20	



O400, L=50.000m, S=1.0%

125

phi 250, L=39.100m, S=0.7%

122

phi 250, L=51.200m, S=0.7%

phi 250, L=92.900m, S=0.7%

115

phi 250, L=89.700m, S=0.7%

115-1

123.353  
120.433  
O700  
O700, L=25.000m, S=0.16%

3-1

124.415  
O400, L=50.000m, S=0.8%

4-1

H  
O800, L=80.000m, S=0.14%

4

124.015  
123.705  
120.181  
O400, L=45.000m, S=0.8%

4-2

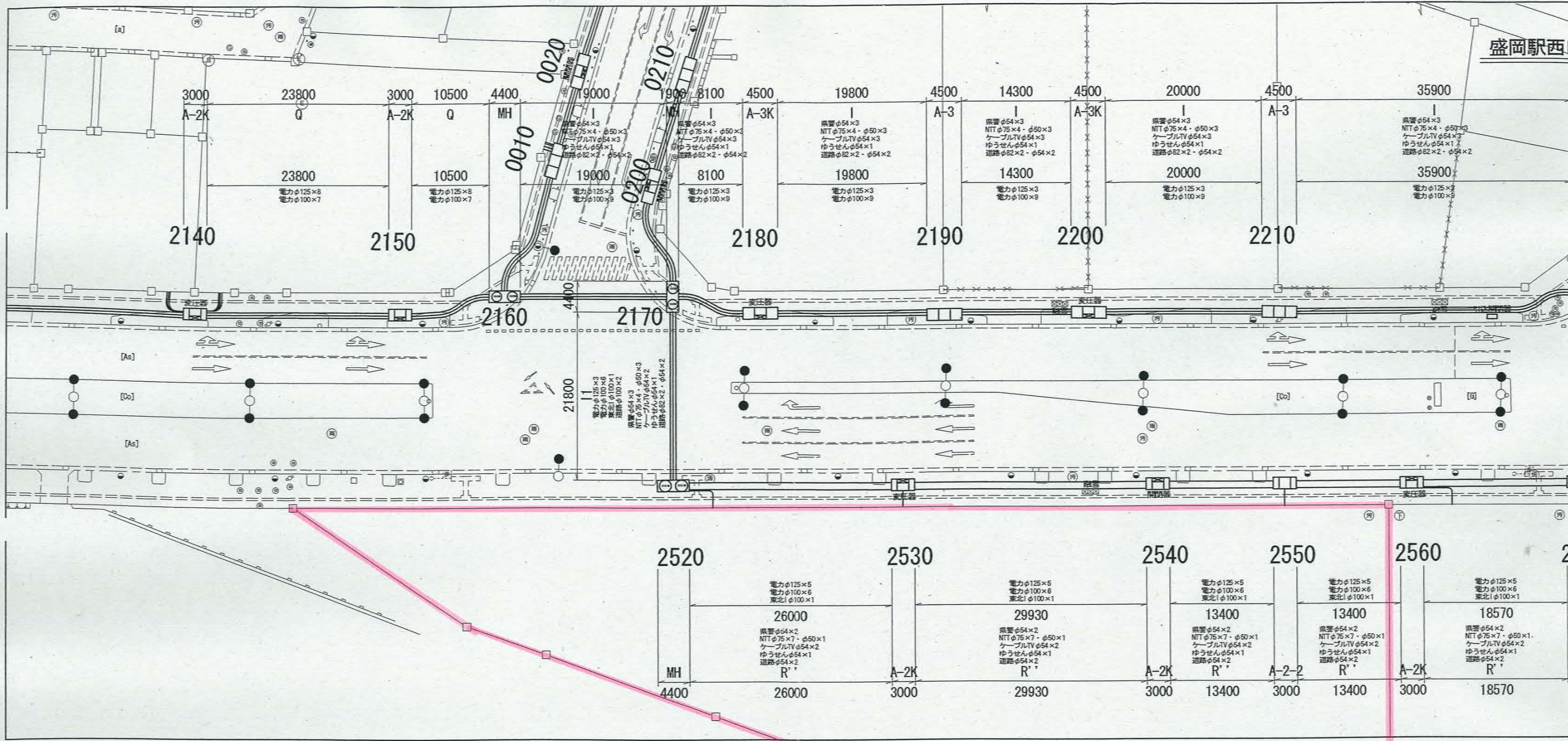
O800, L=60.000m, S=0.14%

4

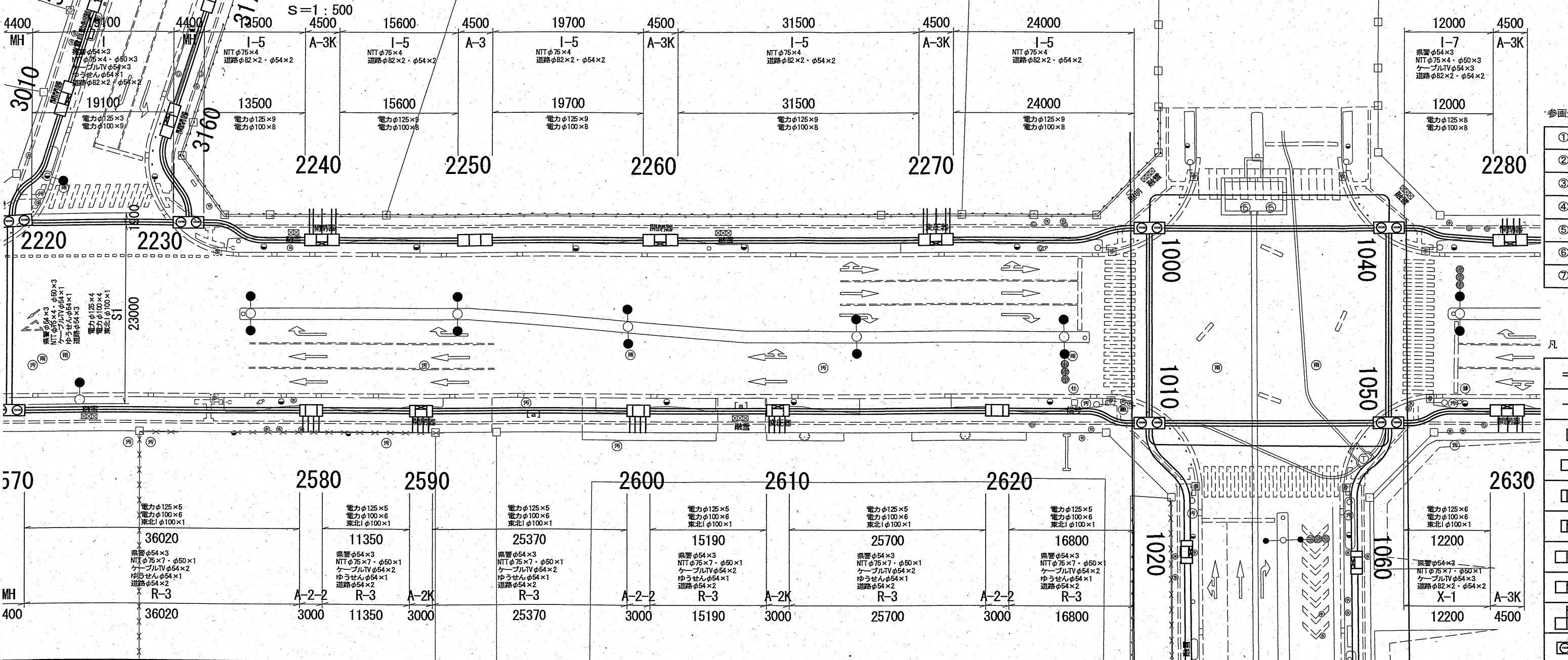
太田橋中川町線

124.065  
120.097  
119.997  
O900, L=76.800m, S=0.12%

5

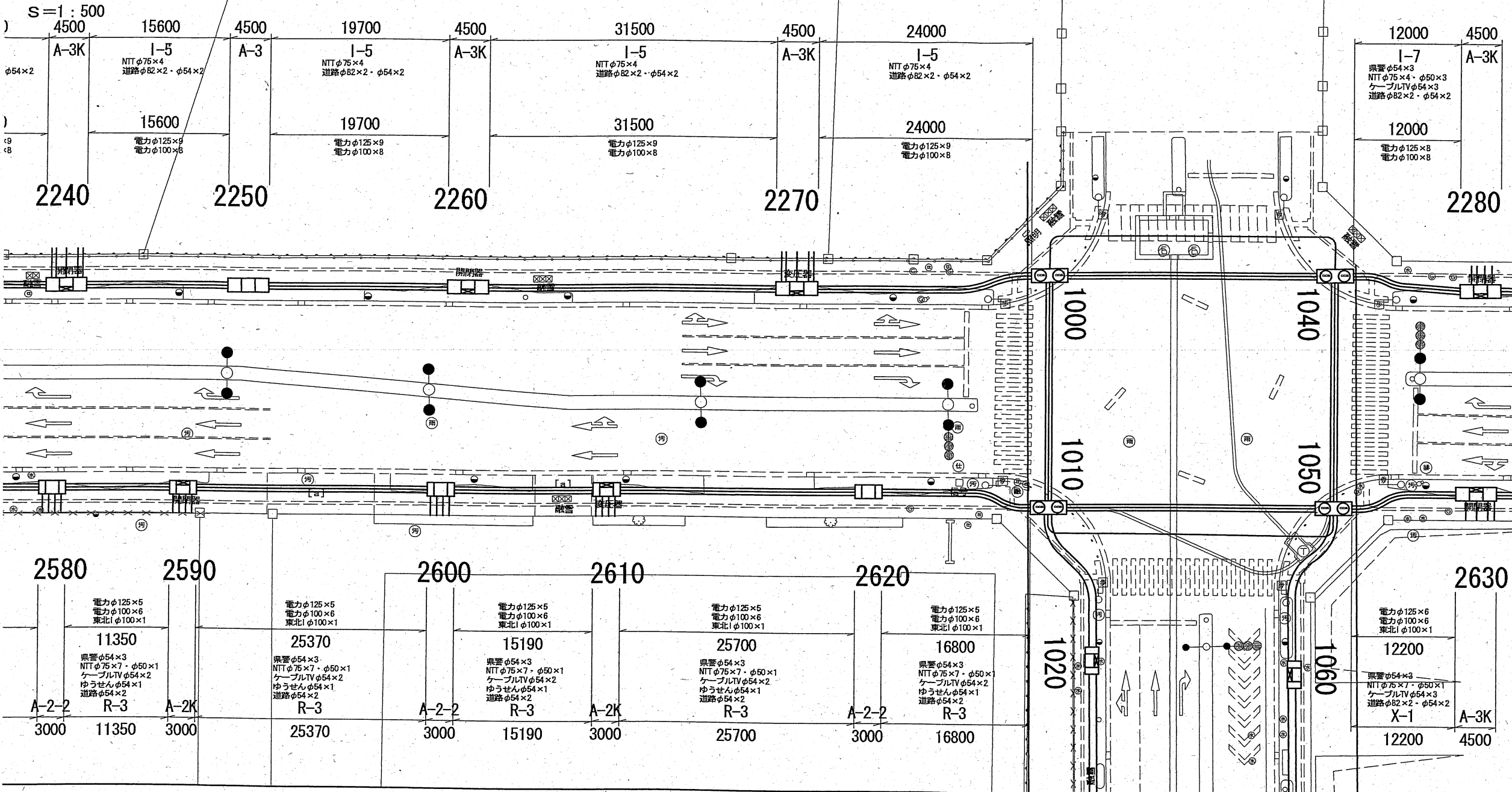


電線共同溝平面図(太田橋中川町線2/4)



Section	Utility Line Specifications	Dimensions	Notes
2220	電力φ125×9 電力φ100×8	4400	
2230	電力φ125×9 電力φ100×8	4400	
2240	電力φ125×9 電力φ100×8	4500	
2250	電力φ125×9 電力φ100×8	15600	
2260	電力φ125×9 電力φ100×8	19700	
2270	電力φ125×9 電力φ100×8	31500	
2280	電力φ125×8 電力φ100×8	12000	
2290	電力φ125×5 電力φ100×6 東北φ100×1	36020	
2580	電力φ125×5 電力φ100×6 東北φ100×1	11350	
2590	電力φ125×5 電力φ100×6 東北φ100×1	25370	
2600	電力φ125×5 電力φ100×6 東北φ100×1	15190	
2610	電力φ125×5 電力φ100×6 東北φ100×1	25700	
2620	電力φ125×5 電力φ100×6 東北φ100×1	16800	
2630	電力φ125×6 電力φ100×6 東北φ100×1	12200	

町線2/4)



参画企業一覧

①	東北電力
②	NTT
③	東北インテリジェント通信
④	ケーブルTV
⑤	ゆうせん
⑥	県警(信号)
⑦	道路管理者

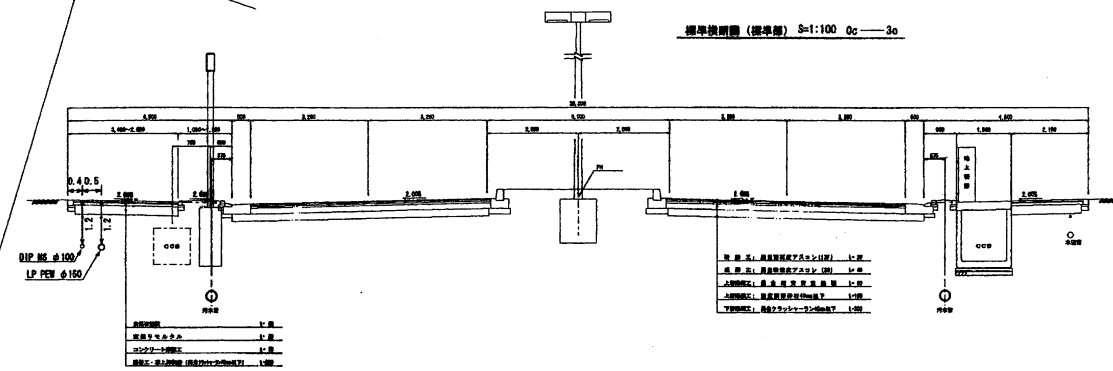
凡例

	電線共同溝 (管路部)
	引き込み・アクセス管
	A-1 電線共同溝 U型ボックスAタイプ×1個・蓋1500
	A-2-1 電線共同溝 U型ボックスAタイプ×2個・蓋1500
	A-2-2 電線共同溝 U型ボックスAタイプ×2個・蓋750
	A-2K 電線共同溝 (地上機器蓋上タイプ) U型ボックスAタイプ×2個・蓋750
	A-3 電線共同溝 U型ボックスAタイプ×3個・蓋1500
	A-3K 電線共同溝 (地上機器蓋上タイプ) U型ボックスAタイプ×3個・蓋1500
	A-3KB 電線共同溝 (地上機器蓋上外タイプ) U型ボックスAタイプ×3個・蓋1500
	MH1 電線共同溝 特殊人孔

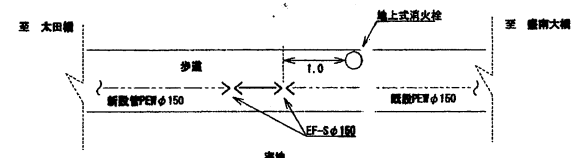




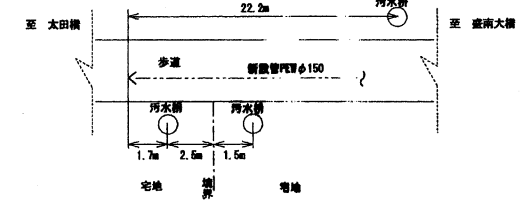
標準横断面図 (太田橋中川線)



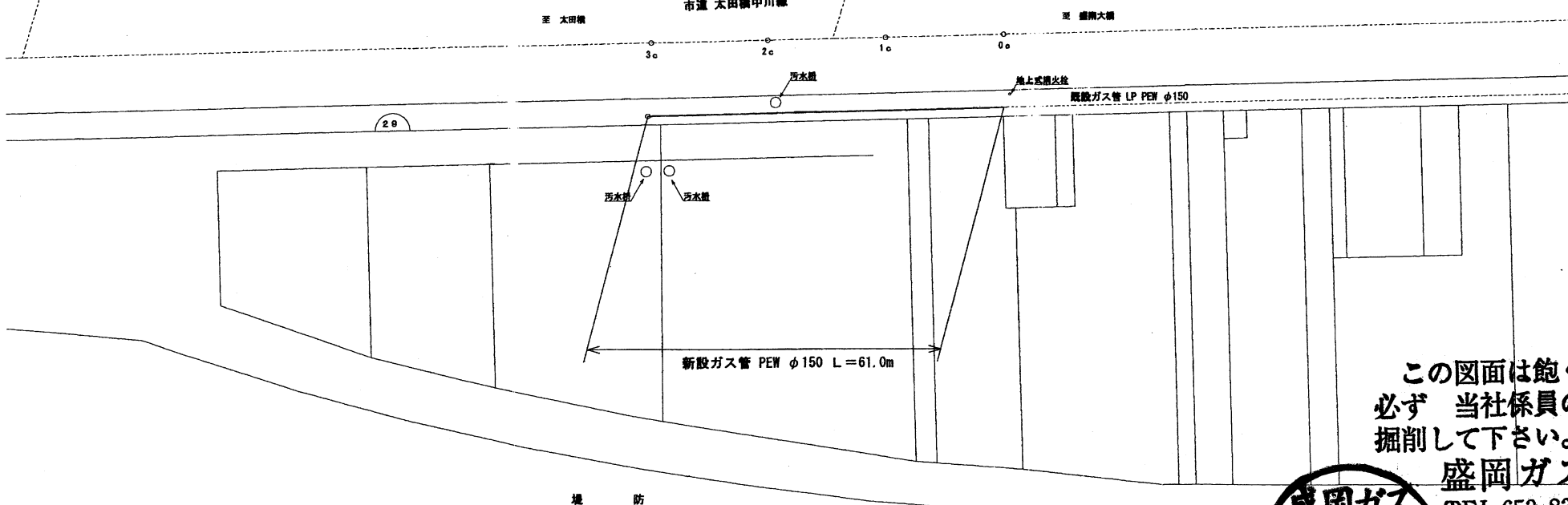
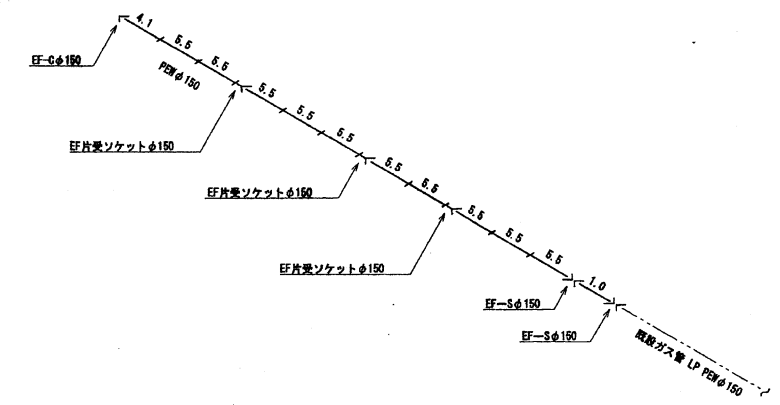
連絡部位置図 0c



末端位置図 3c



配管図



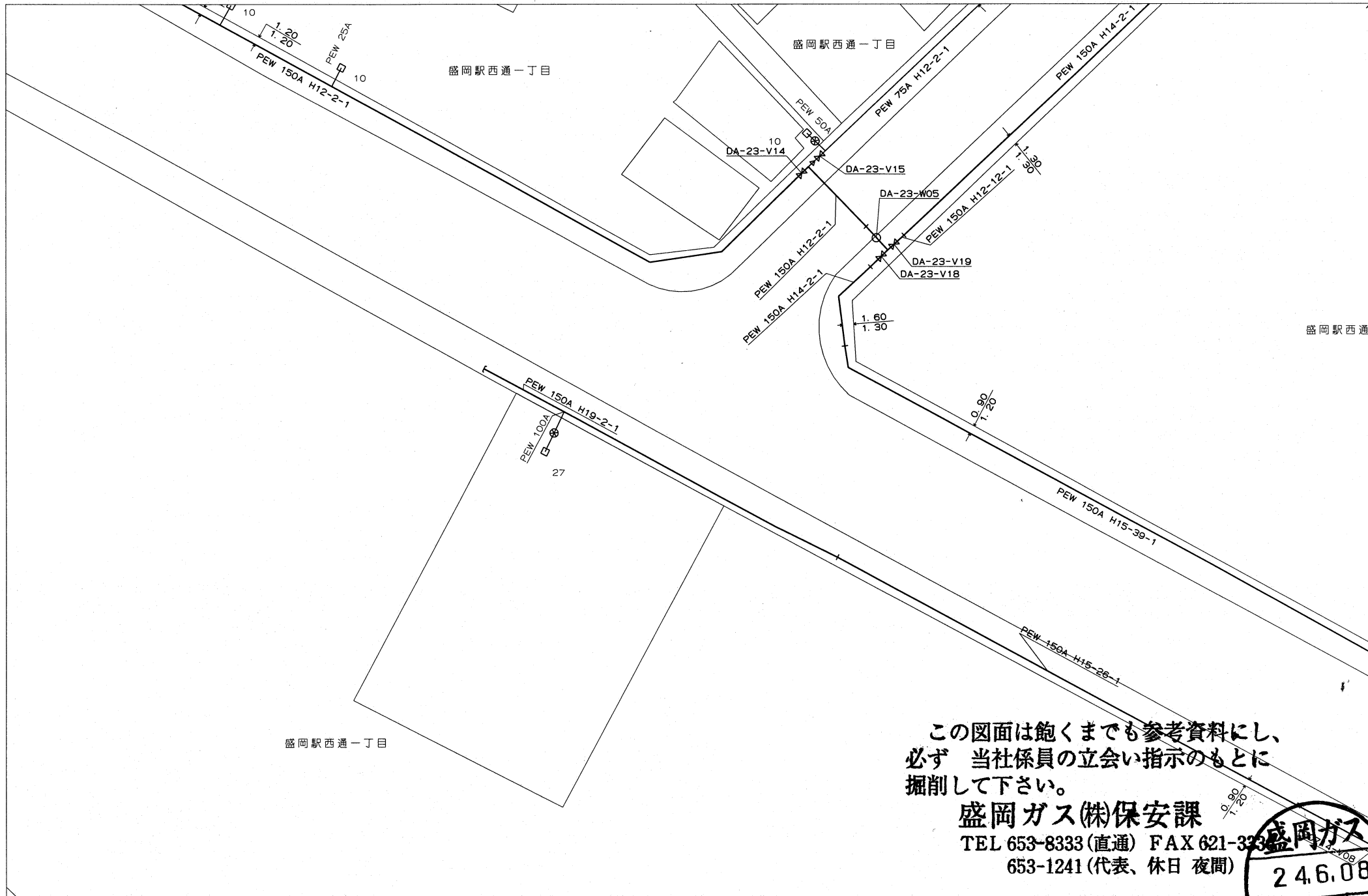
この図面は飽くまでも参考資料にし、  
必ず 当社係員の立会い指示のもとに  
掘削して下さい。

盛岡ガス(株)保安課

TEL 653-8333(直通) FAX 021-3336  
653-1241(代表、休日 夜間)



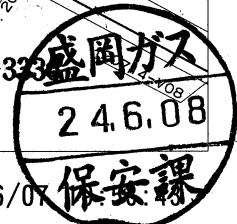
図面番号	全 3 枚中の 1 19-2-1			縮尺	年月日
工事名称	盛岡駅西口地区土地区画整理事業内本支管敷設工事				
図面名称	平面図 配管図 断面図 位置図				
製図	係長	係員	製図	縮尺	年月日
製図	天部	天部	天部	1/500 Free	H18.11.20
盛岡ガス株式会社					



この図面は飽くまでも参考資料にし、  
必ず 当社係員の立会い指示のもとに  
掘削して下さい。

**盛岡ガス(株)保安課**

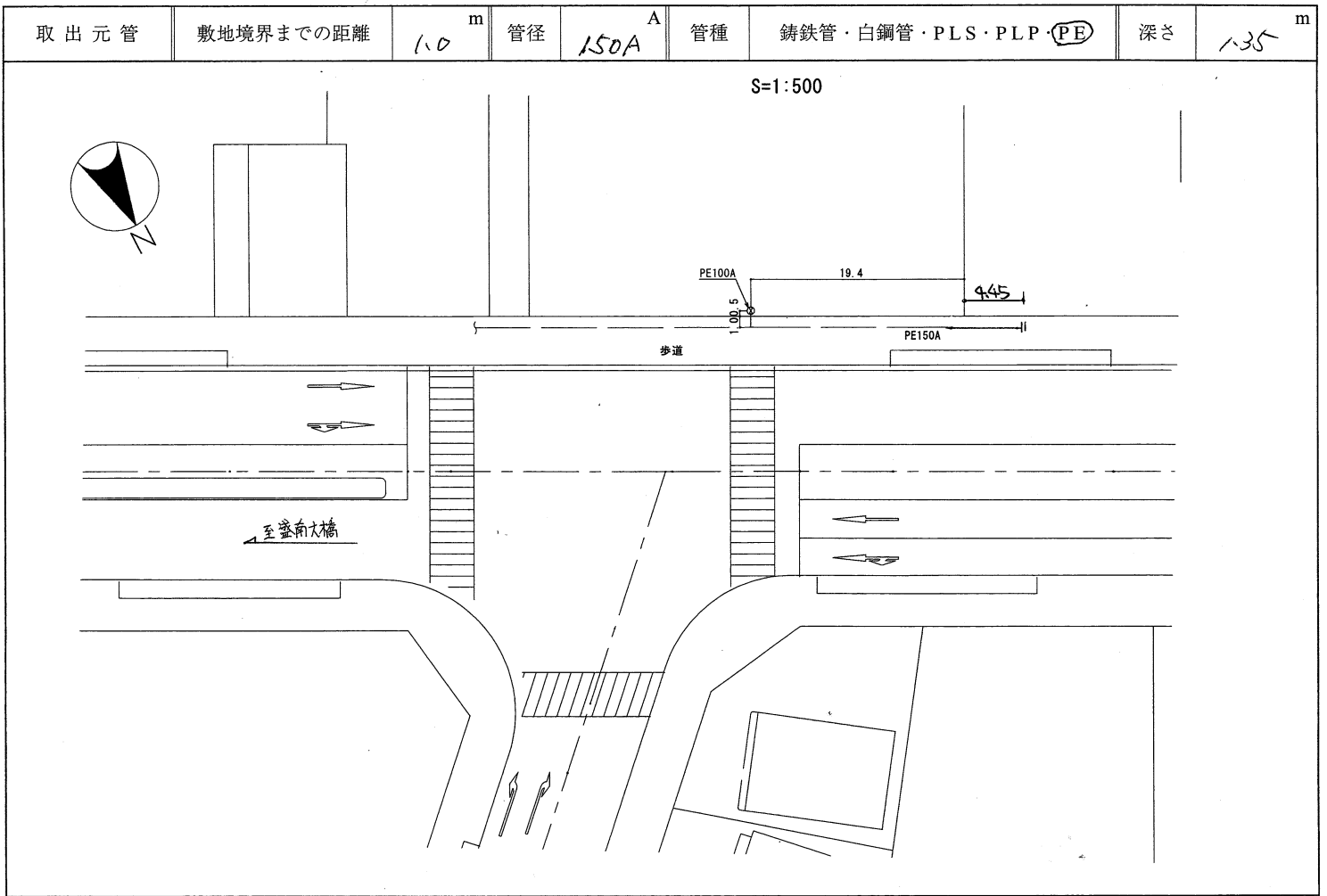
TEL 653-8333 (直通) FAX 621-3333  
653-1241 (代表、休日 夜間)



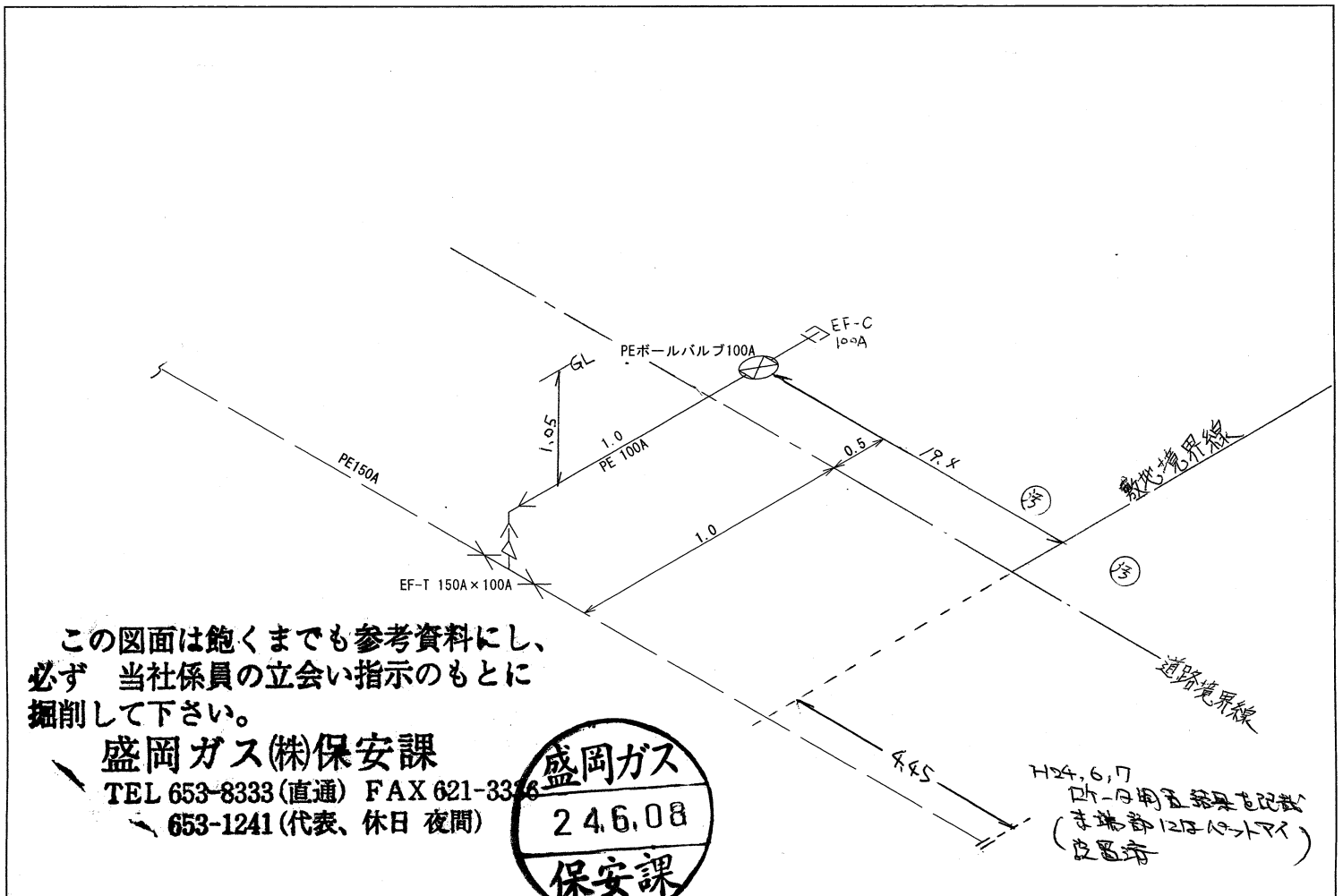
0 50m

縮尺：1/750 2012/06/07

# 平面図

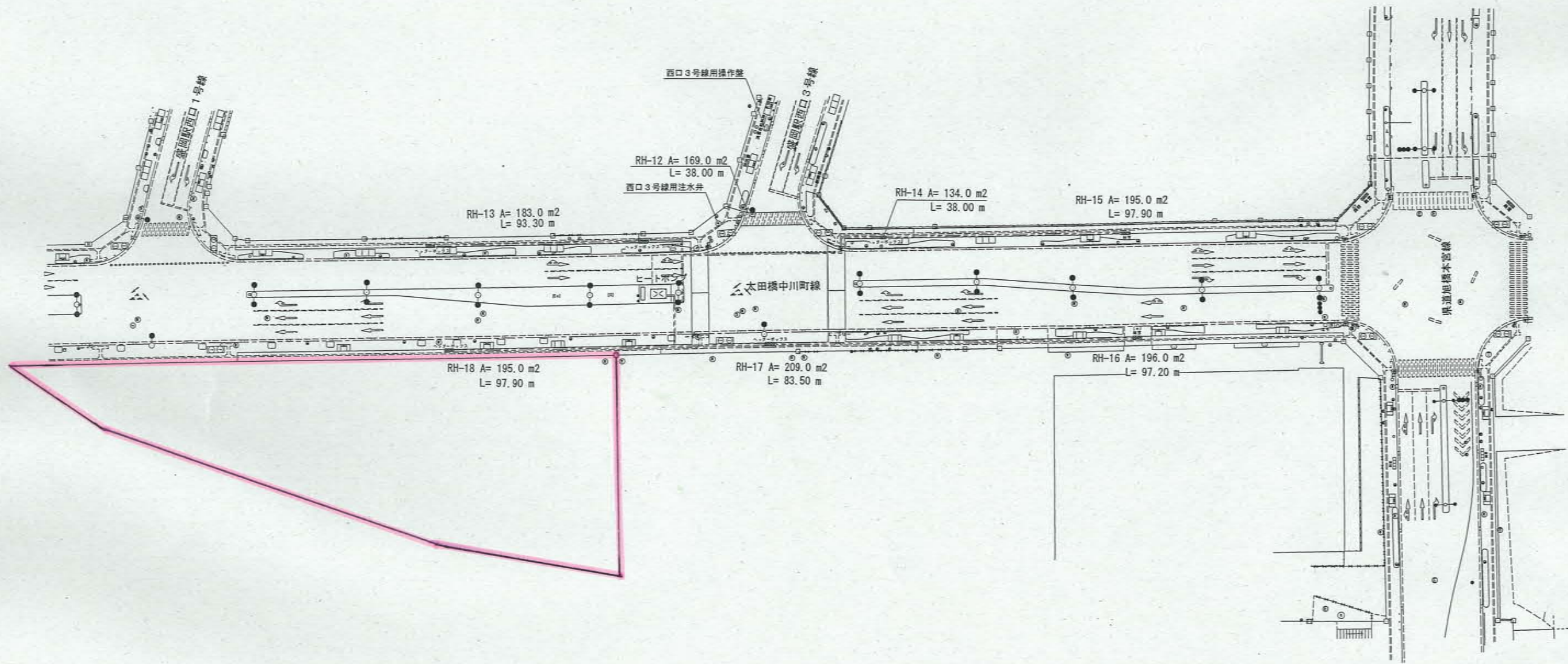


# 系統図

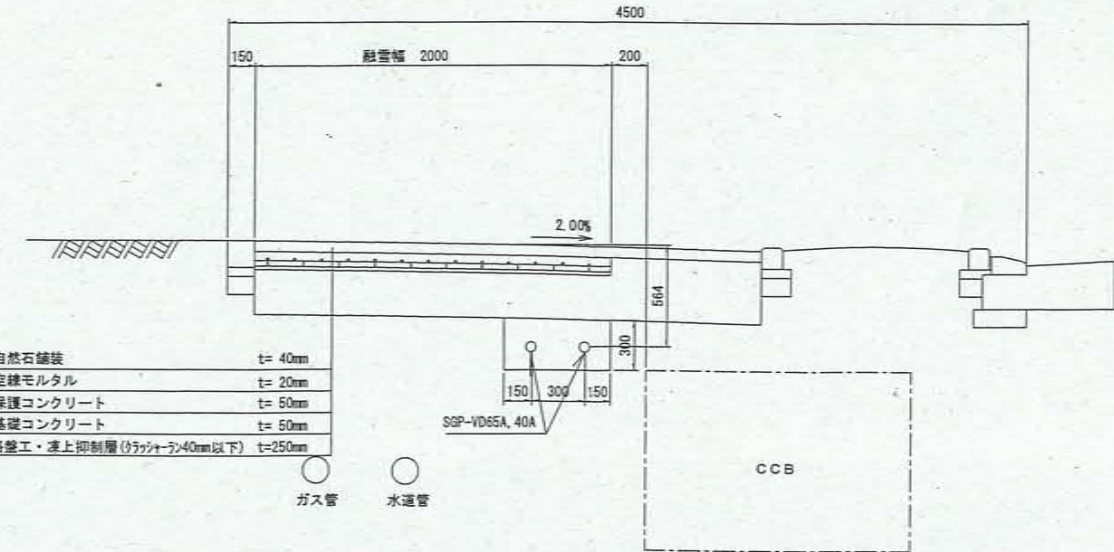


太田橋中川町線 融雪工平面図 1/2

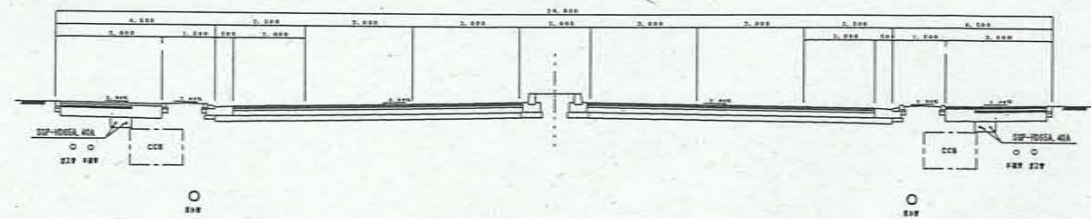
S=1:500



断面図  
S=1:20

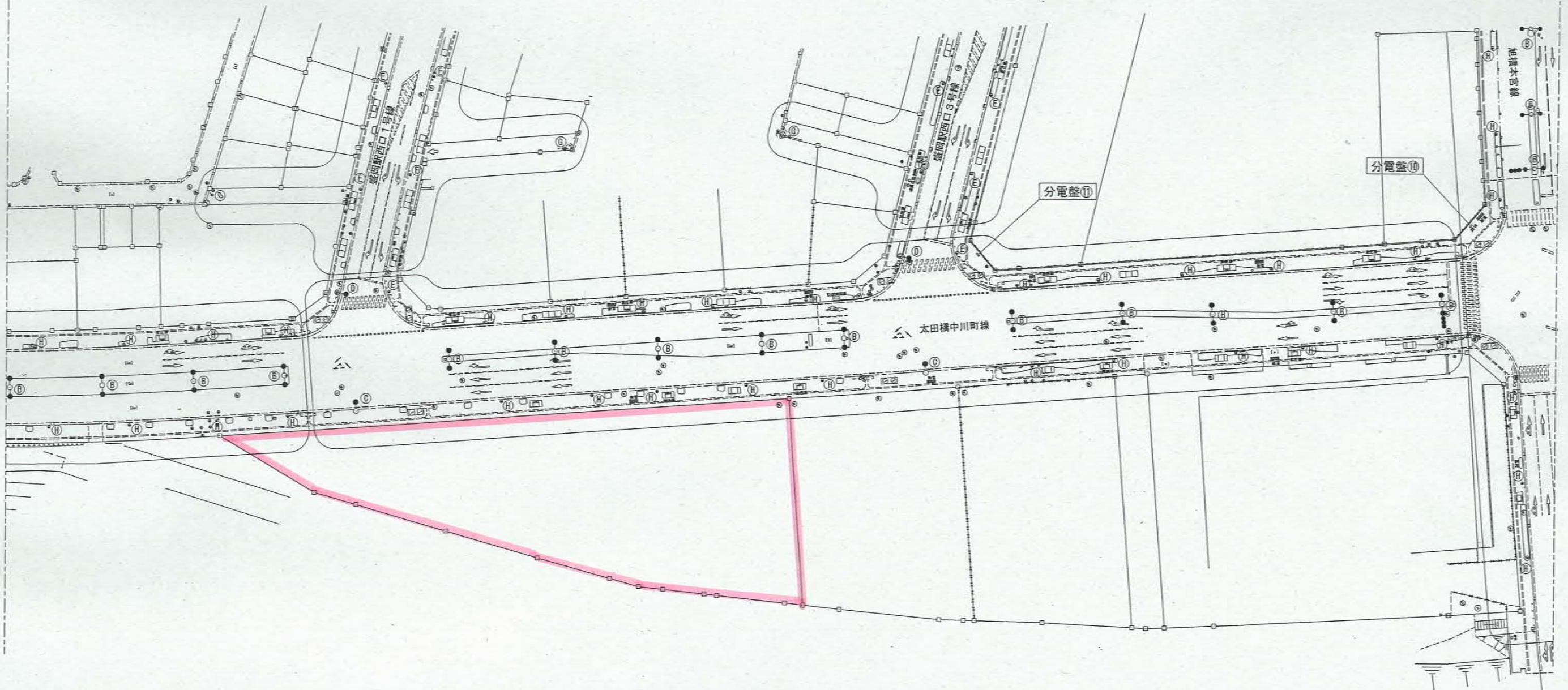


太田橋中川町線断面図  
S=1:100



太田橋中川町線 照明灯平面図 2/4

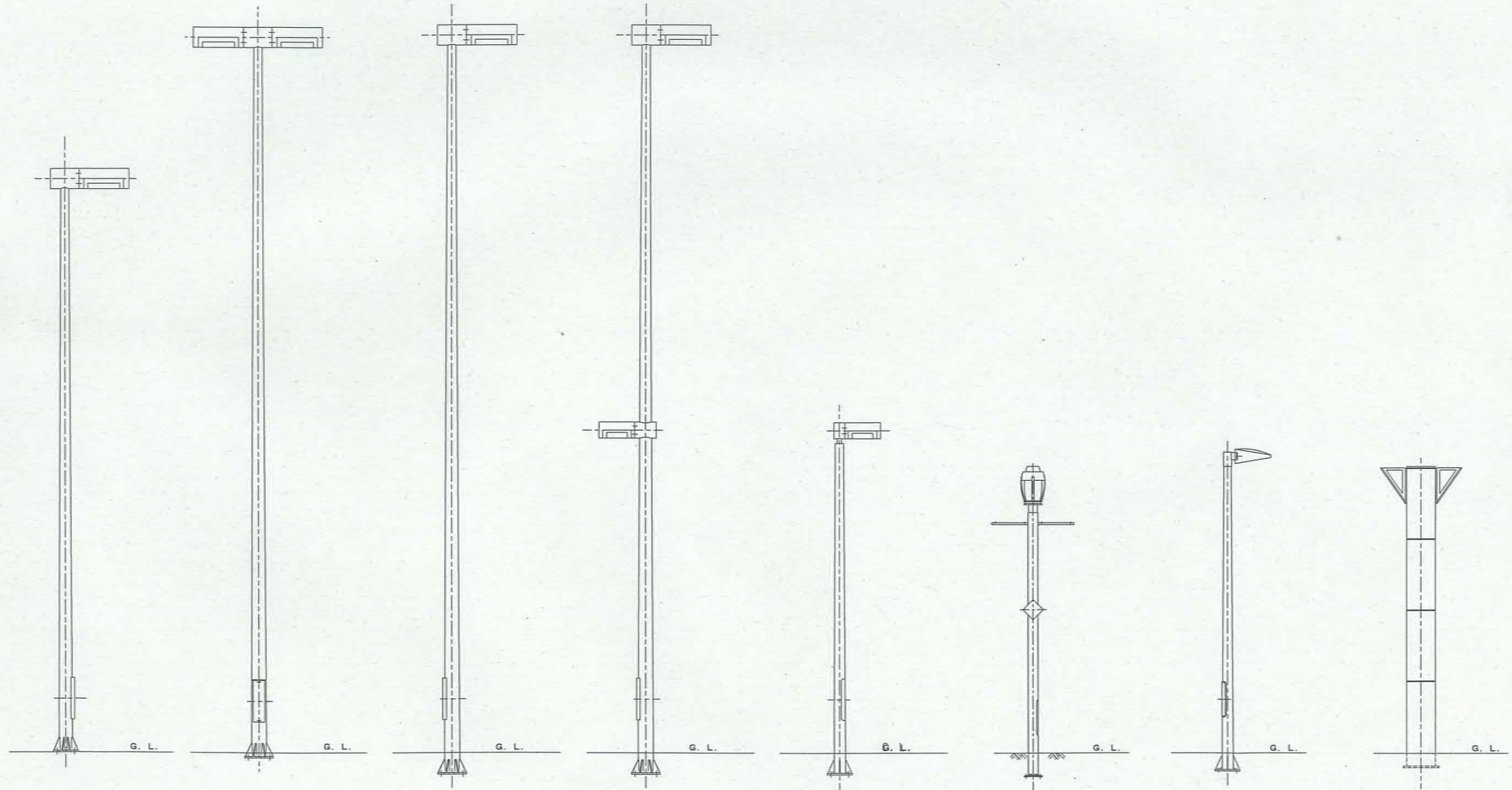
S=1:500



照明灯

タイプ	数量
A	
B	14
C	2
D	2
E	2
F	
G	
H	28

# 道路照明柱姿図



**TYPE A 柱**  
 車照×1  
 盛岡駅旭橋線（橋梁部）照明単独柱

**TYPE B 柱**  
 車照×2（中央分離帯）

**TYPE C 柱**  
 車照×1（地上部）

**TYPE D 柱**  
 車照×1、歩照×1（地上部）

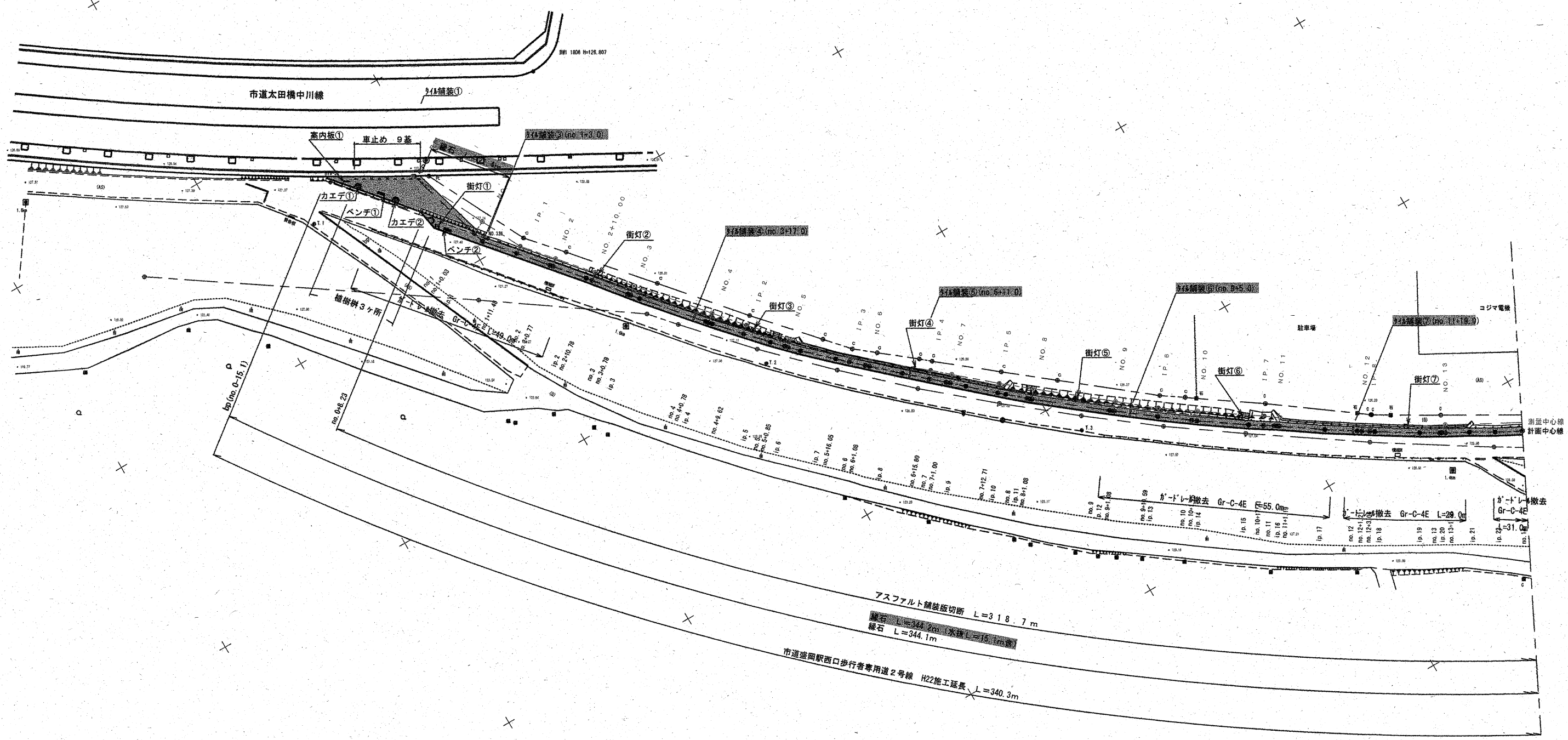
**TYPE E 柱**  
 歩照×1（地上部）

**TYPE F 柱**  
 歩照×1  
 （地上部 アーバンモール）

**TYPE G 柱**  
 歩照×1  
 （地上部 自転車歩行者専用道）

**TYPE H 柱**  
 歩照×2（地上部）

S=1:500



平成 22 年度	盛岡市市街地整備課		
	盛岡駅西口歩行者専用道2号線		
	盛岡市盛岡駅西通一丁目地内		
	盛岡駅西口歩行者専用道2号線築造舗装工事		
	平面図 (1 / 3)		
縮尺	1:500	設計	年 日
全 16 枚中の 2			

IP. 1 (NO. 1+10.94) no. 1+11.48

GH=126.87 GH=127.28  
FH=127.277

NO. 2+10.00 no. 2+10.78

GH=126.79 GH=127.26  
FH=127.254

NO. 1 no. 1+0.03

GH=126.97 GH=127.23  
FH=127.300

NO. 2 no. 2+0.77

GH=126.88 GH=127.25  
FH=127.260

bp

GH=127.11  
FH=127.110

BP

GH=127.12

測計  
基準  
点

GH

当初設計にて変更無し

平成 22 年 度	盛岡市市街地整備課		
	盛岡駅西口歩行者専用道2号線		
	盛岡市盛岡駅西通一丁目地内		
	盛岡駅西口歩行者専用道2号線築造補装工事		
横断面図 (1 / 13)			
縮尺	1:100	設計	年 日
全 16 枚中の 7			

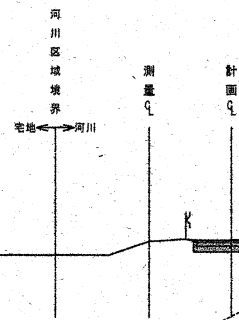


IP. 2 (NO. 4+8. 80)

no. 4+9. 62

GH=127. 01

GH=127. 04  
FH=127. 022

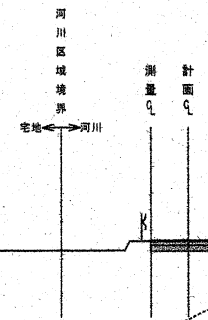


IP. 3 (NO. 5+15. 08)

no. 5+16. 05

GH=126. 83

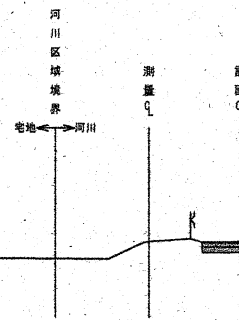
GH=126. 84  
FH=126. 846



NO. 4 no. 4+0. 78

GH=127. 13

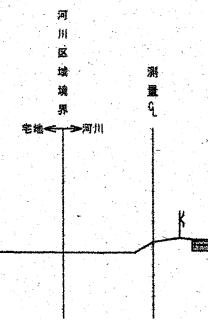
GH=127. 13  
FH=127. 118



NO. 5 no. 5+0. 85

GH=126. 86

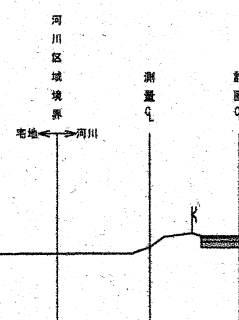
GH=126. 91  
FH=126. 907



NO. 3 no. 3+0. 78

GH=126. 97

GH=127. 25  
FH=127. 247



DL=125. 00

DL=125. 00

DL=125. 00

DL=125. 00

DL=125. 00

当初設計にて変更無し

平成 22 年度	盛岡市市街地整備課		
	盛岡駅西口歩行者専用道2号線		
	盛岡市盛岡駅西通一丁目地内		
	盛岡駅西口歩行者専用道2号線築造舗装工事		
横断図 ( 2 / 1 3 )			
縮尺	1:100	設計	年 日
全 1 6 枚中の 8			

NO. 7 no. 7+1.00

GH=126.48 GH=126.93  
FH=126.913

河川  
区域  
境界  
宅地 ← 河川  
測量  
計  
面

DL=125.00

定規断面

NO. 8 no. 8+1.08

GH=126.73 GH=127.07  
FH=127.071

河川  
区域  
境界  
宅地 ← 河川  
測量  
計  
面

DL=125.00

定規断面

IP. 4 (NO. 6+14.77)

no. 6+15.80

GH=126.47 GH=126.88  
FH=126.890

河川  
区域  
境界  
宅地 ← 河川  
測量  
計  
面

DL=125.00

定規断面

IP. 5 (NO. 7+11.67)

no. 7+12.71

GH=126.47 GH=127.03  
FH=127.007

河川  
区域  
境界  
宅地 ← 河川  
測量  
計  
面

DL=125.00

定規断面

NO. 6 no. 6+1.08

GH=126.02 GH=126.83  
FH=126.834

河川  
区域  
境界  
宅地 ← 河川  
測量  
計  
面

DL=125.00

定規断面

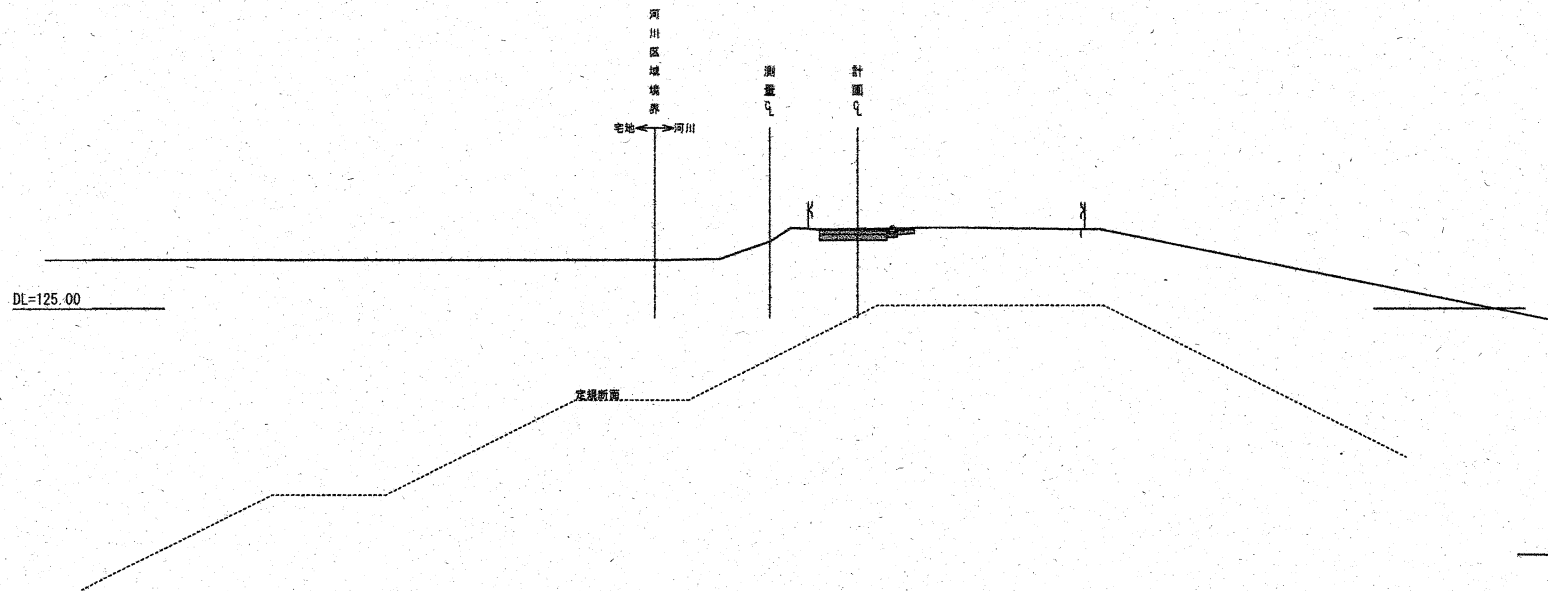
15  
33

当初設計にて変更無し

平成 22 年 度	盛岡市市街地整備課		
	盛岡駅西口歩行者専用道2号線		
	盛岡市盛岡駅西通一丁目地内		
	盛岡駅西口歩行者専用道2号線築造舗装工事		
横断図 (3 / 13)			
縮尺	1:100	設計	年 日
全 16 枚中の 9			

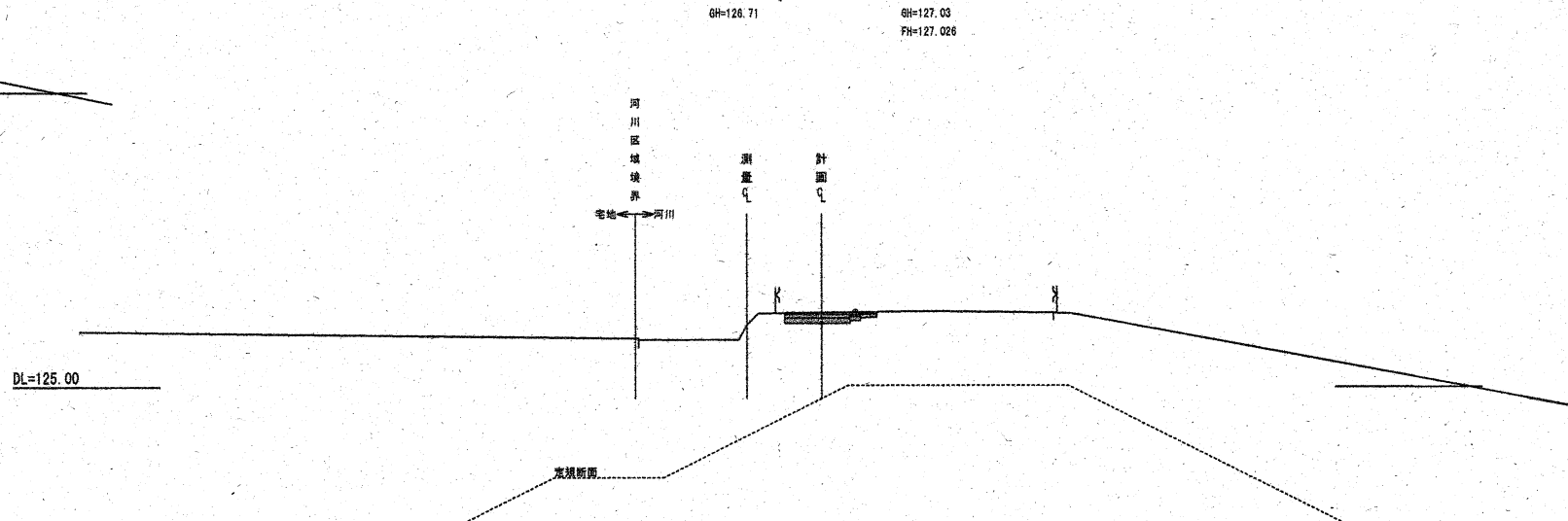
NO. 10 no. 10+1.25

GH=126.77 GH=127.11  
FH=127.100



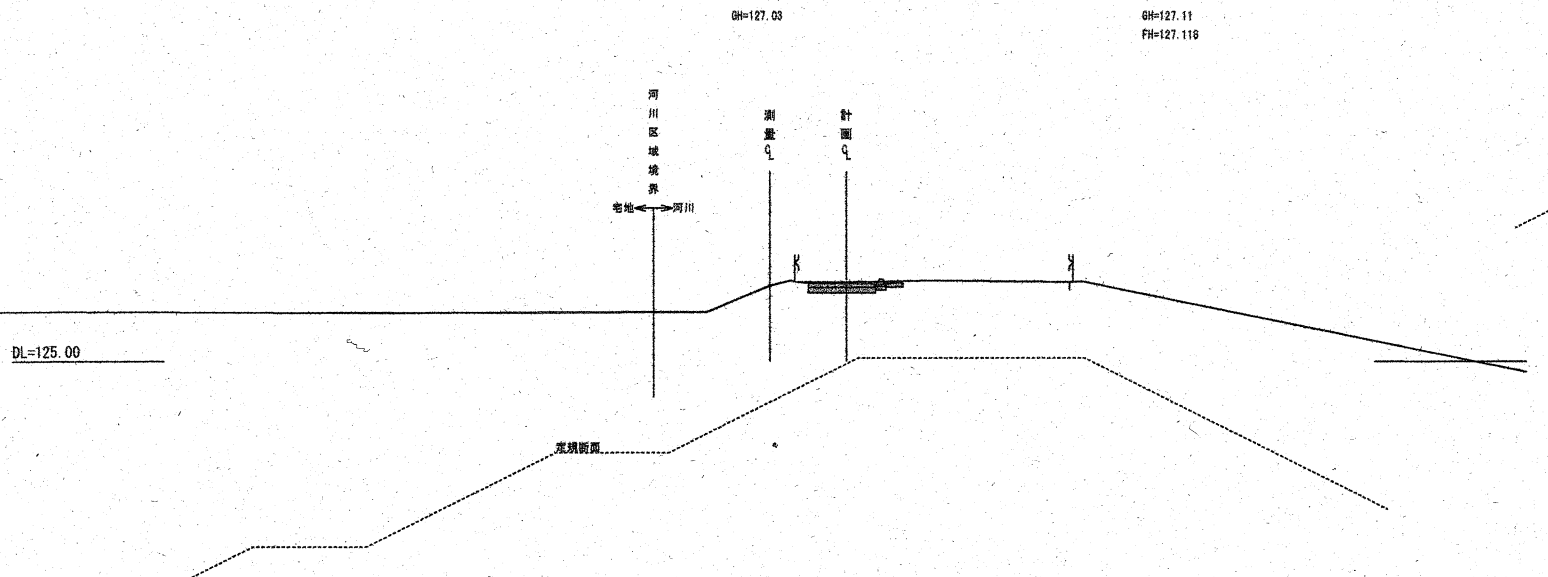
NO. 11 no. 11+1.19

GH=126.71 GH=127.03  
FH=127.026



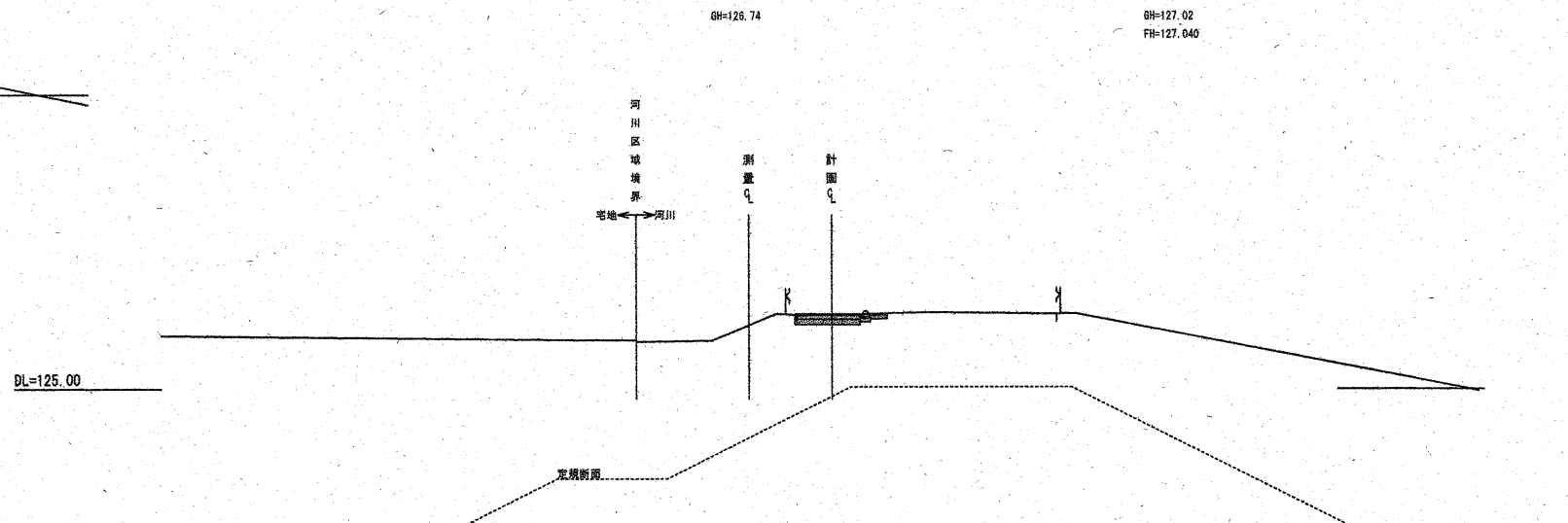
IP. 6 (NO. 9+10.50) no. 9+10.59

GH=127.03 GH=127.11  
FH=127.118



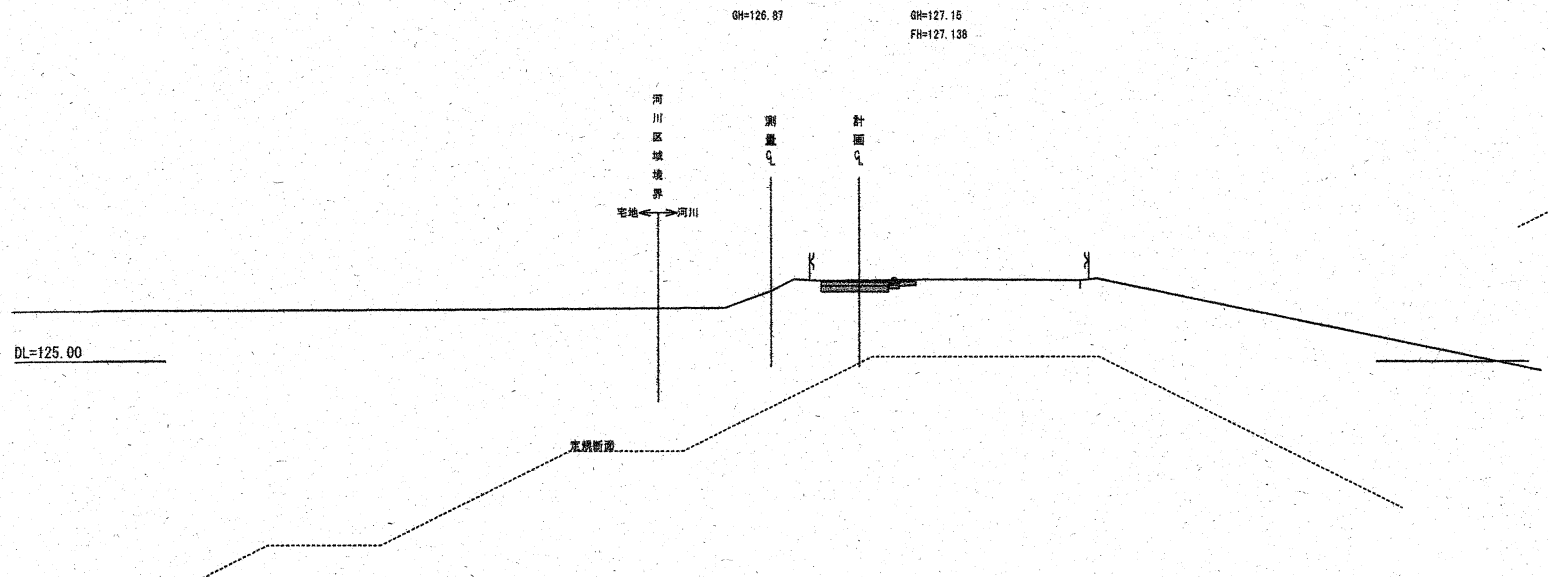
IP. 7 (NO. 10+16.19) no. 10+17.41

GH=126.74 GH=127.02  
FH=127.040



NO. 9 no. 9+1.08

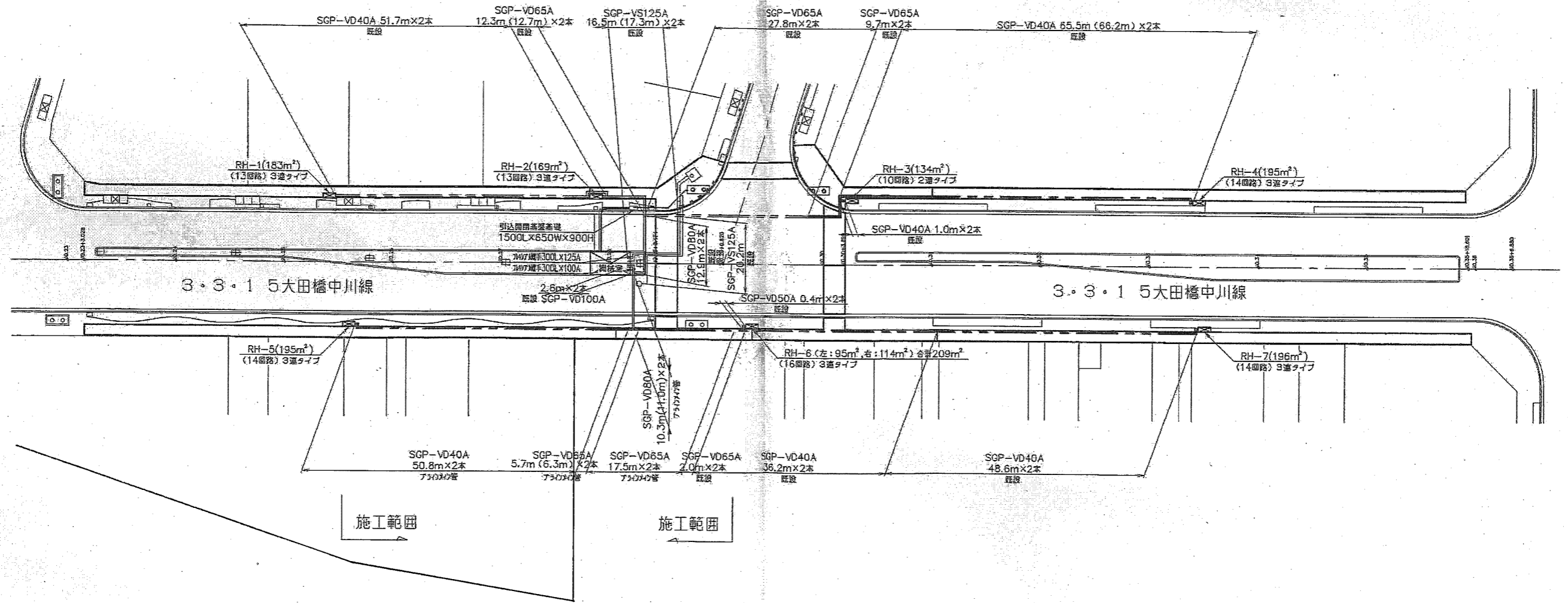
GH=126.87 GH=127.16  
FH=127.138



当初設計にて変更無し

平成 22 年度	盛岡市市街地整備課		
	盛岡駅西口歩行者専用道2号線		
	盛岡市盛岡駅西通一丁目地内		
	盛岡駅西口歩行者専用道2号線築造舗装工事		
	横断図(4/13)		
縮尺	1:100	設計	年 日
全 16 枚中の 10			

# メイン配管平面図



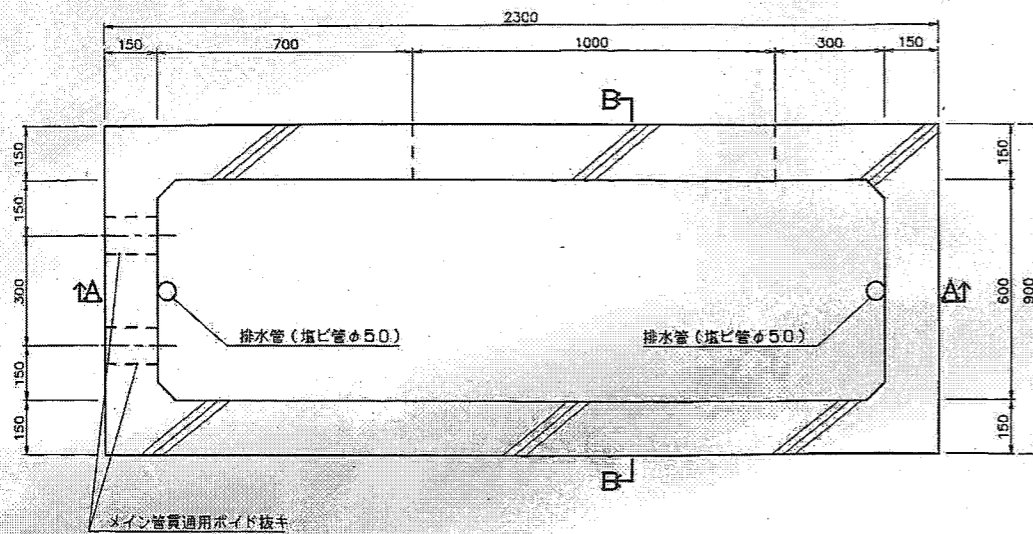
岩手県盛岡市	盛岡駅西口地区土地区画整理事業	平成
	路線名 大田橋中川線	成
	工事件名 大田橋中川線 街路鉄道その16工事	18
	工事箇所 盛岡市盛岡駅 西通一丁目地内	年
	図面名称 メイン配管平面図	度
33枚中の25枚		S=1:400

融雪装置配管資料

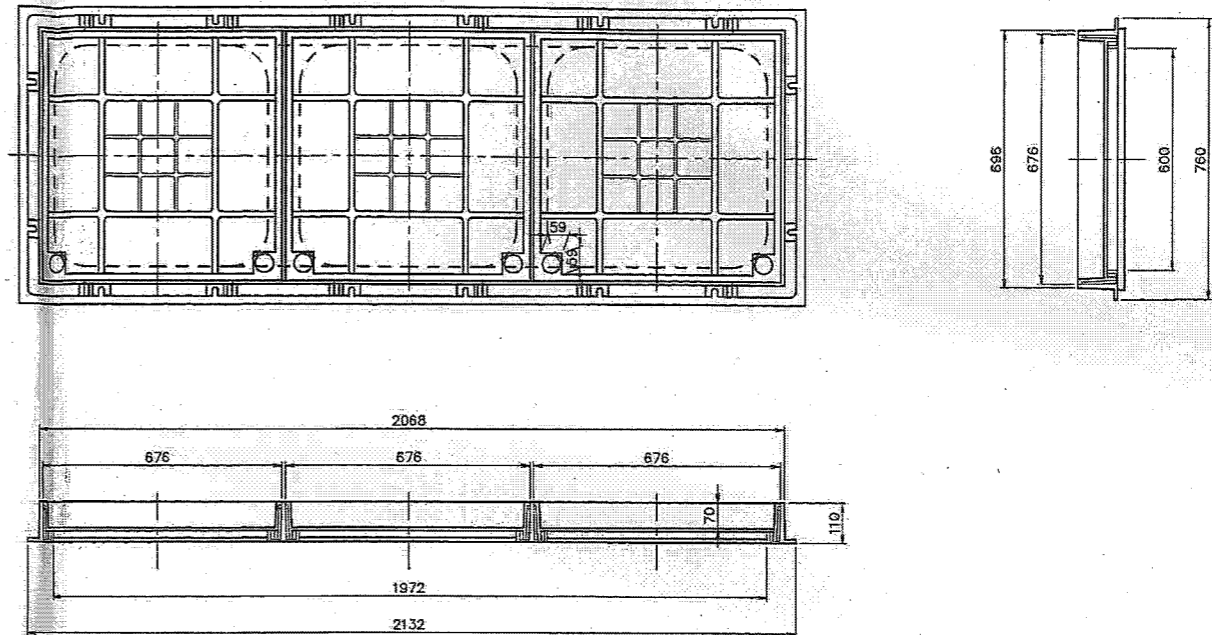
# ヘッダーボックス構造図(3連右タイプ)

RH-5

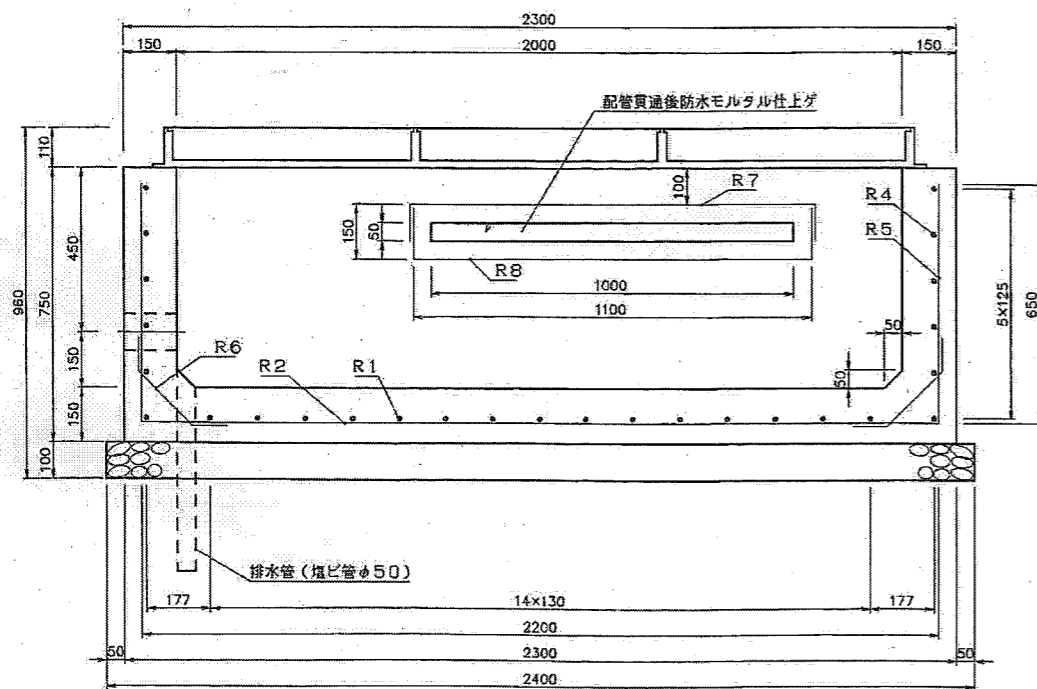
平面図



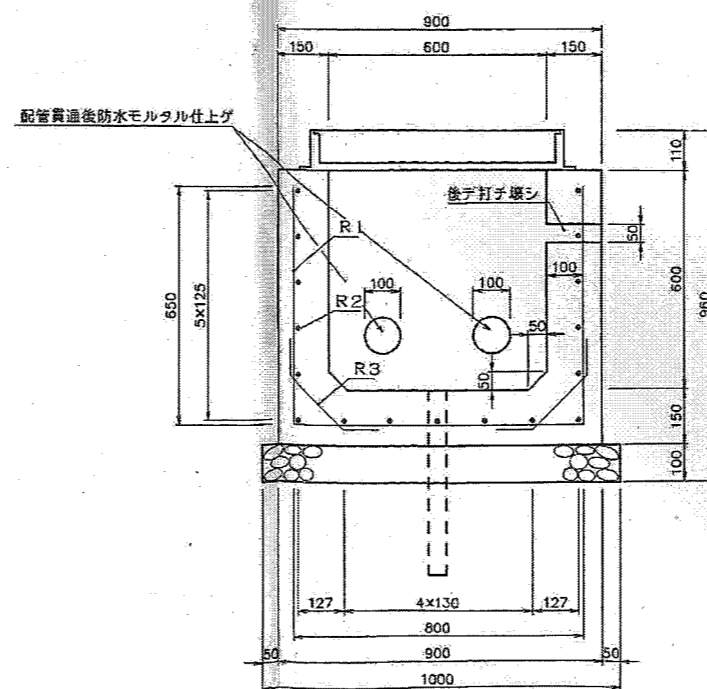
蓋詳細図



A-A 断面図



B-B 断面図

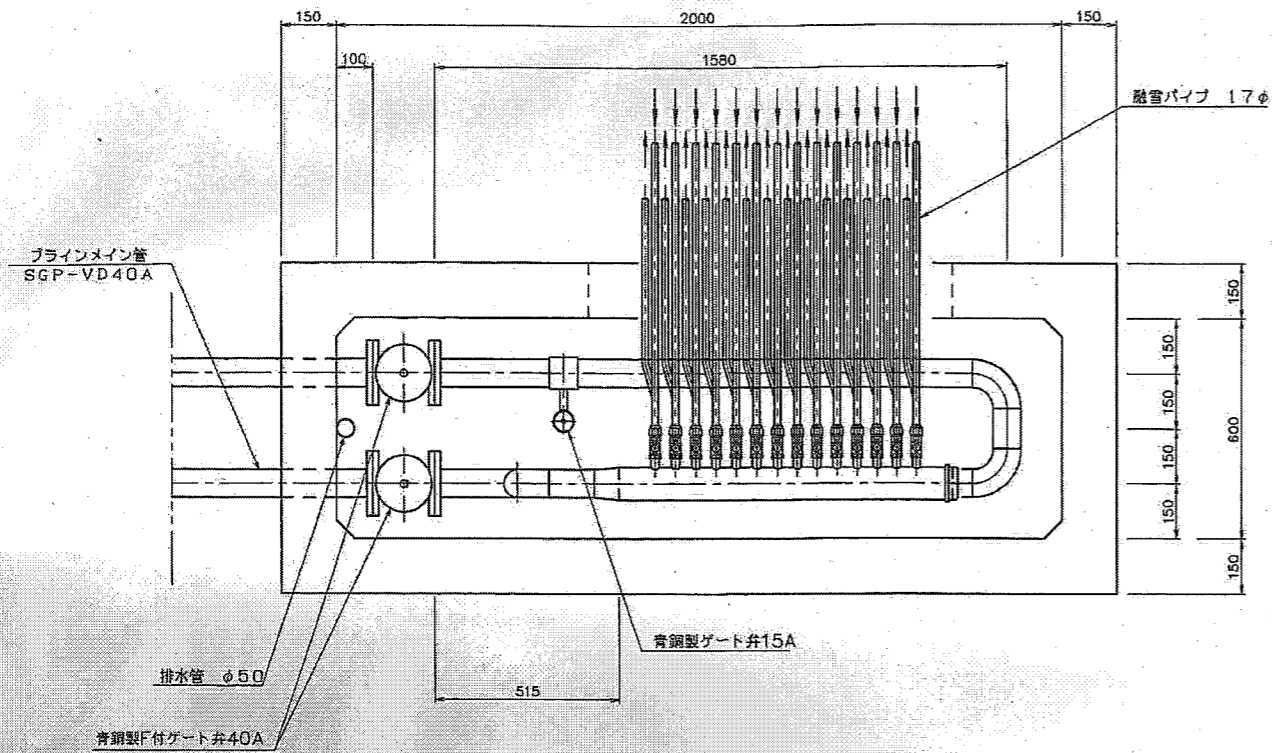


名称	径	形状	本数	m	重量 (kg)	
R1	D-13	□	2100	17	35.70	35.5
R2	D-13	□	2200	17	37.40	37.2
R3	D-13	□	400	36	14.40	14.3
R4	D-13	□	1200	10	12.00	11.9
R5	D-13	□	850	10	8.50	8.5
R6	D-13	□	400	10	4.00	4.0
R7	D-13	□	1300	1	1.30	1.3
R8	D-13	□	1400	1	1.40	1.4
D-13 総重量 =					114.1 kg	

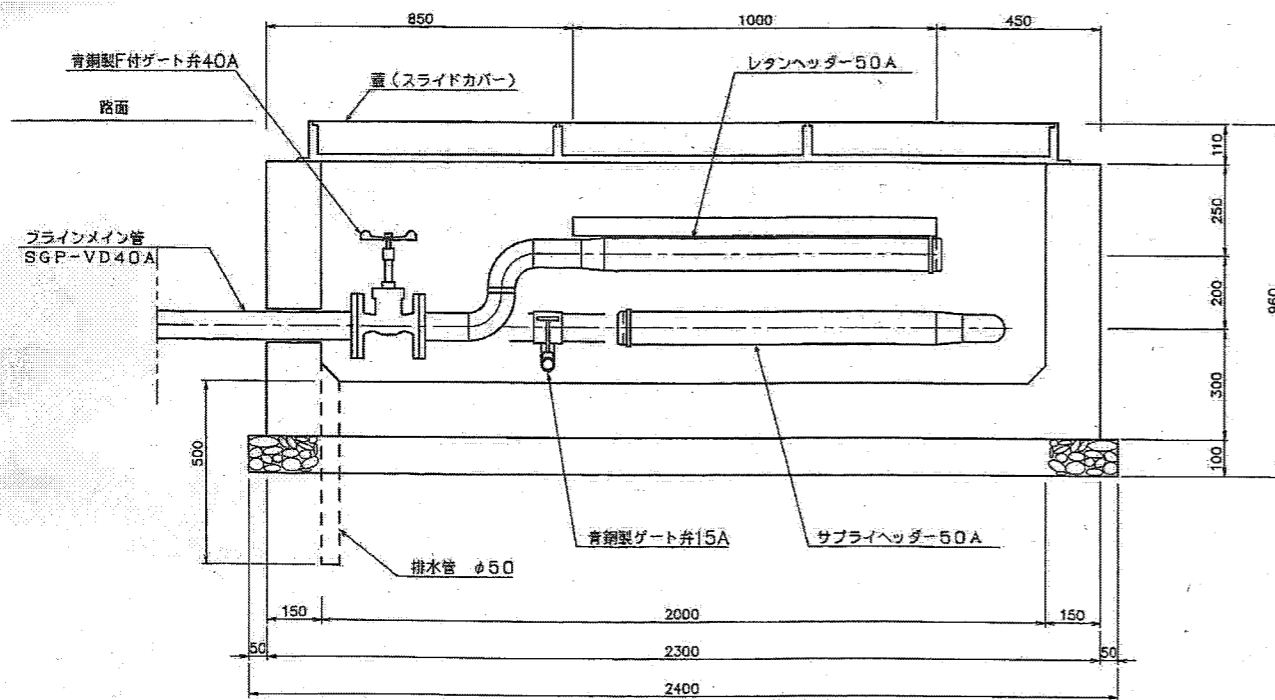
岩手県盛岡市	盛岡駅西口地区土地区画整理事業		平成18年度
	路線名	太田橋中川線	
	工事件名	太田橋中川線 街路築造その16工事	
	工事箇所	盛岡市盛岡駅 西通一丁目地内	
	図面名称	「RH-5」構造図(3連右タイプ)	
33枚中の27枚		S=1:10	

# メイン配管詳細図 (3連右タイプ)

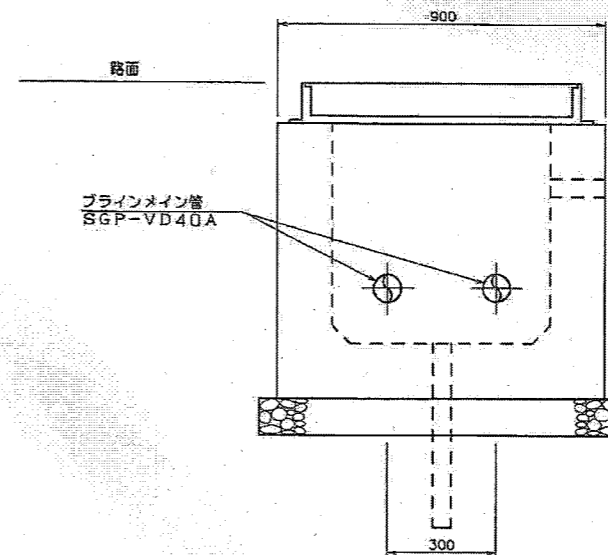
配管詳細平面図



配管詳細断面図

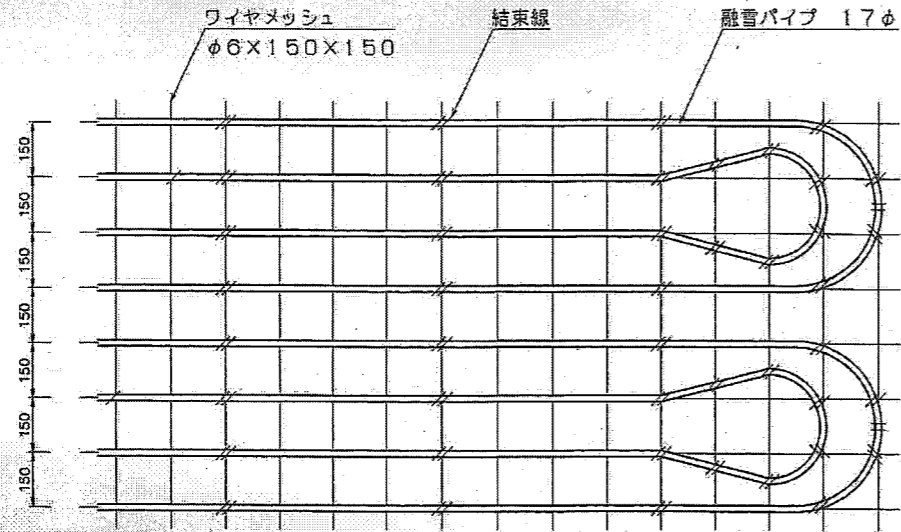


配管詳細側面図



岩 手 県 盛 岡 市	盛岡駅西口地区土地区画整理事業		平 成 18 年 度
	路線名	太田橋中川線	
	工事件名	太田橋中川線 街路築造その16工事	
	工事箇所	盛岡市盛岡駅 西通一丁目地内	
	図面名称	メイン配管詳細図 (3連右タイプ)	
	3.3 枚中の28枚	S=1:10	

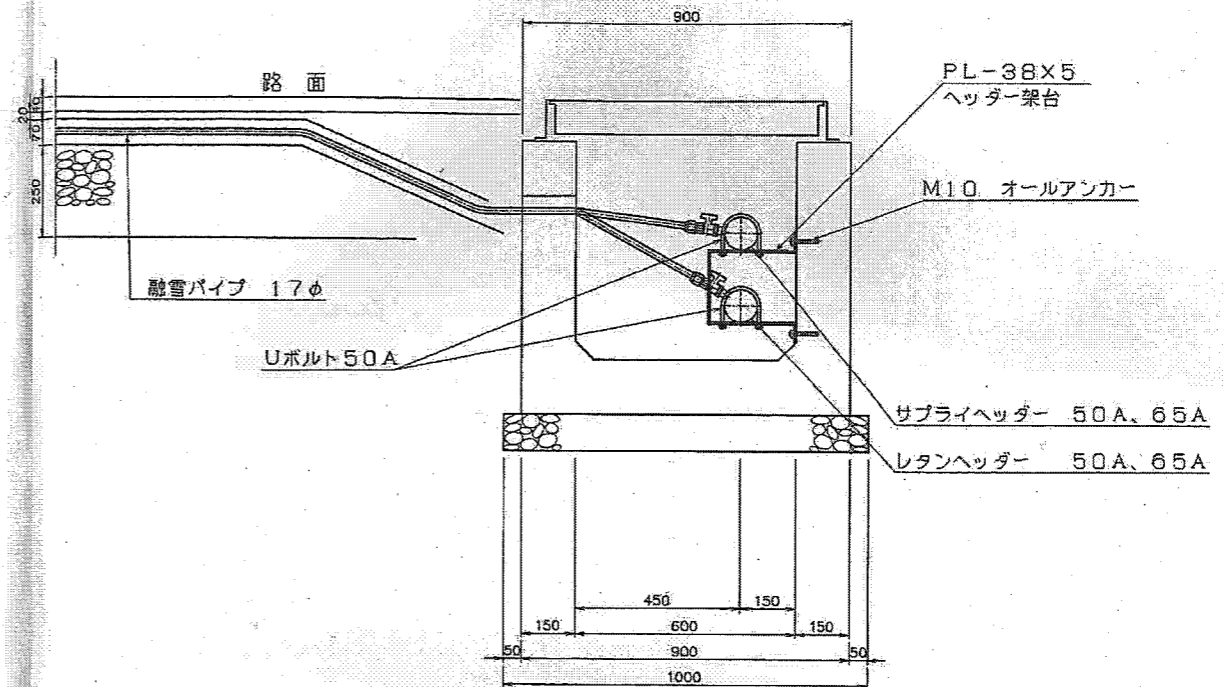
融雪パイプ配管詳細図 S=1/10



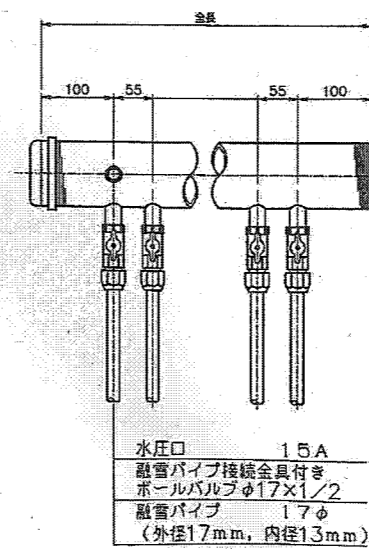
ヘッダー仕様表

記号	回路	全長	口径	備考
RH-1	13	860	50A	既設
RH-2	13	860	50A	既設
RH-3	10	695	50A	既設
RH-4	14	915	50A	既設
RH-5	14	915	50A	今工事
RH-6	16	1025	65A	今工事
RH-7	14	915	50A	既設
特記事項				

ヘッダー取付断面図 S=1/10

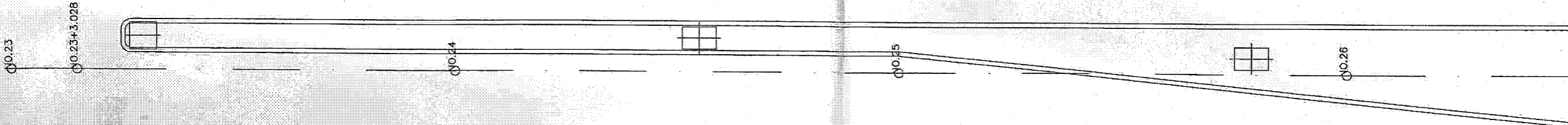
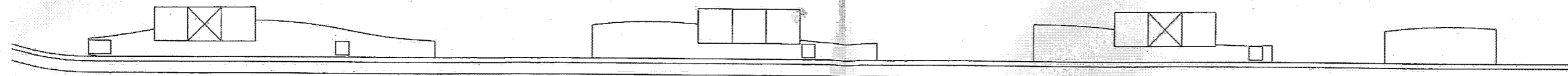


サブライ、レタンヘッダー図(歩道用) S=1/5

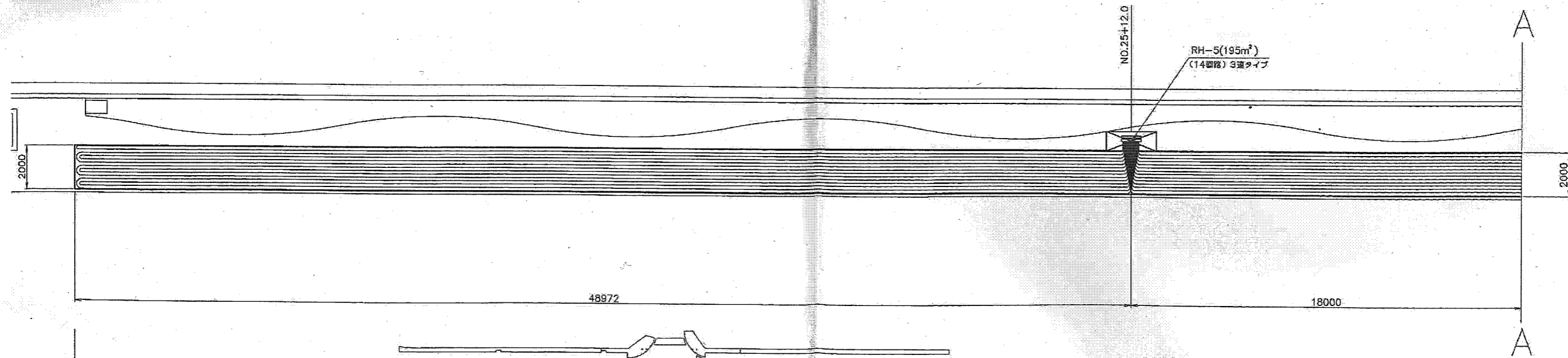


岩手県盛岡市	盛岡駅西口地区土地区画整理事業		平
	路線名	太田橋中川線	成
	工事件名	太田橋中川線 街路整備その16工事	18
	工事箇所	盛岡市盛岡駅 西通一丁目地内	年
	図面名称	融雪パイプ配管詳細図	度
33枚中の29枚		図示	

パイピング図 (1/3)



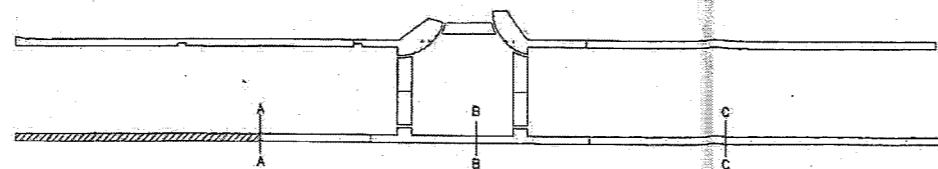
3・3・1 5太田橋中川線



48972

18000

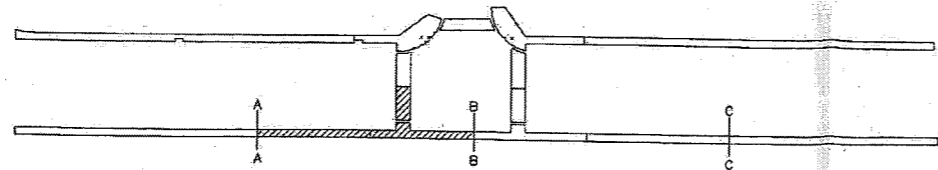
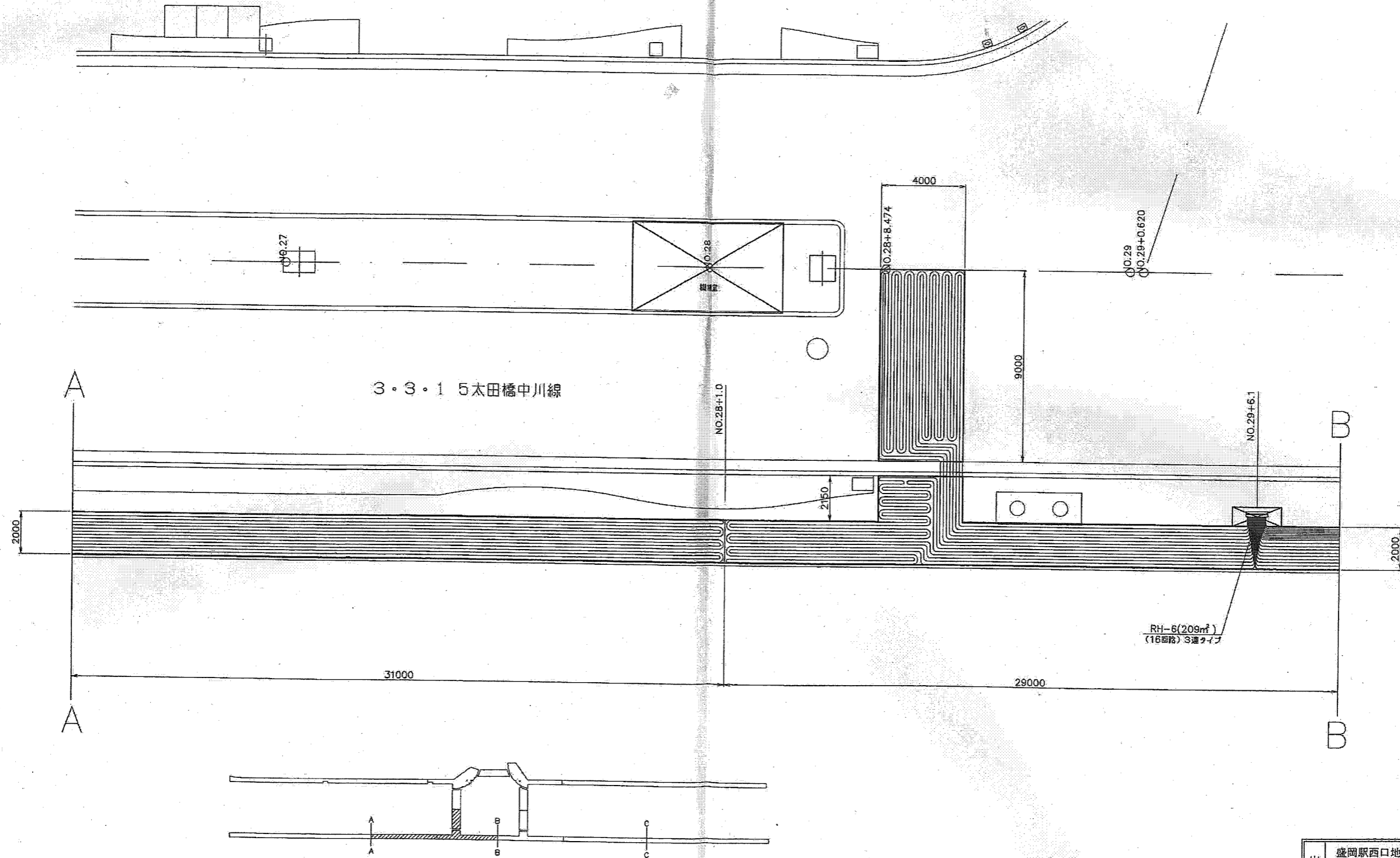
施工範囲



岩手県盛岡市	盛岡駅西口地区土地区画整理事業		平成
	路線名	太田橋中川線	成
	工事件名	太田橋中川線 省路敷道の16工事	18
	工事箇所	盛岡市盛岡駅 西通一丁目地内	年
	図面名称	パイピング図 (1/3)	度
33枚中の30枚		S=1:100	



パイピング図 (2/3)



岩 手 県 盛 岡 市	盛岡駅西口地区土地区画整理事業		平 成 18 年 度
	路線名	太田橋中川線	
	工事件名	太田橋中川線 街路整備その16工事	
	工事箇所	盛岡市盛岡駅 西通一丁目地内	
	図面名称	パイピング図 (2/3)	
33枚中の31枚		S=1:100	



山岸

H913

H1218

山岸六丁目

<出張所敷地>

