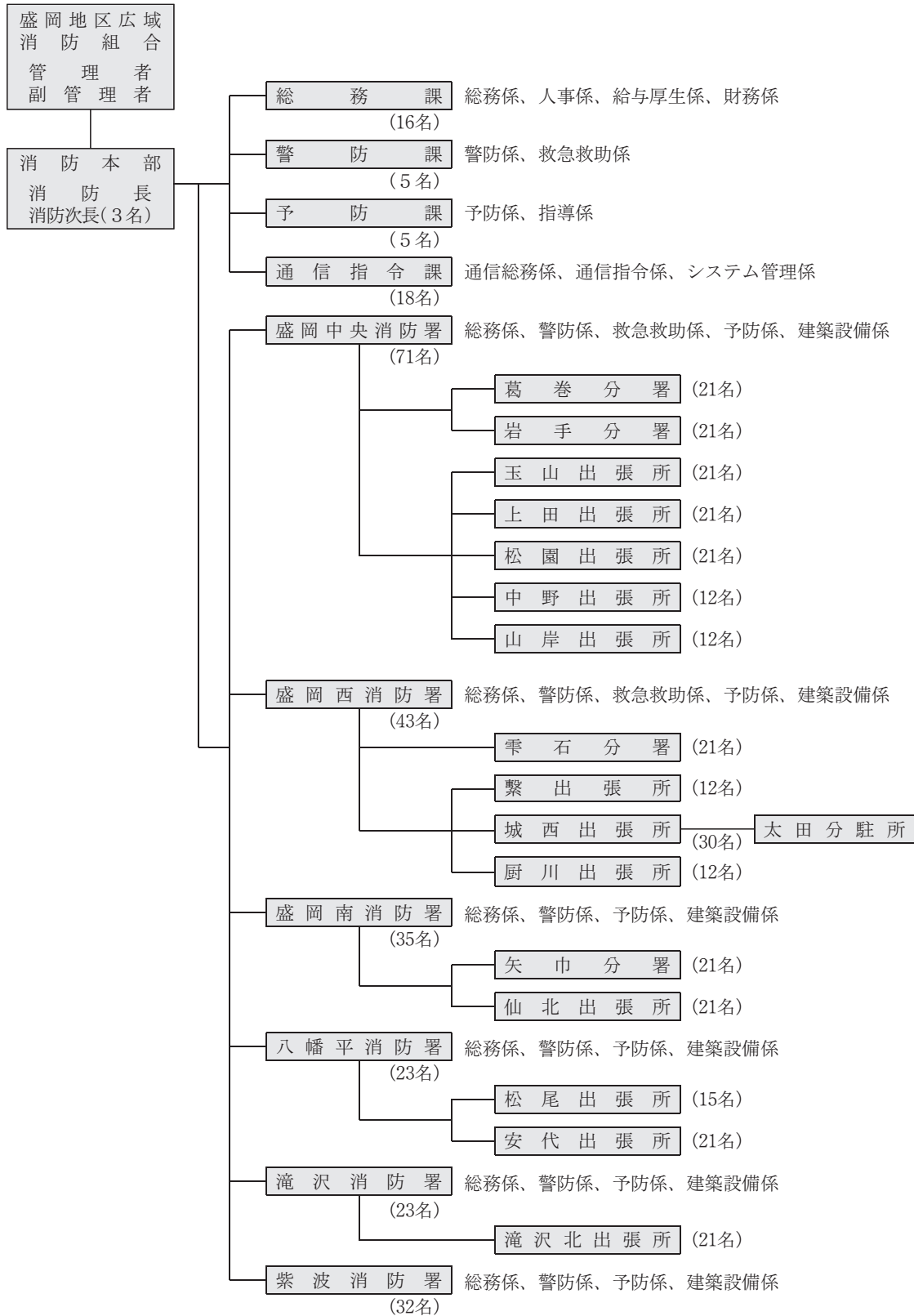


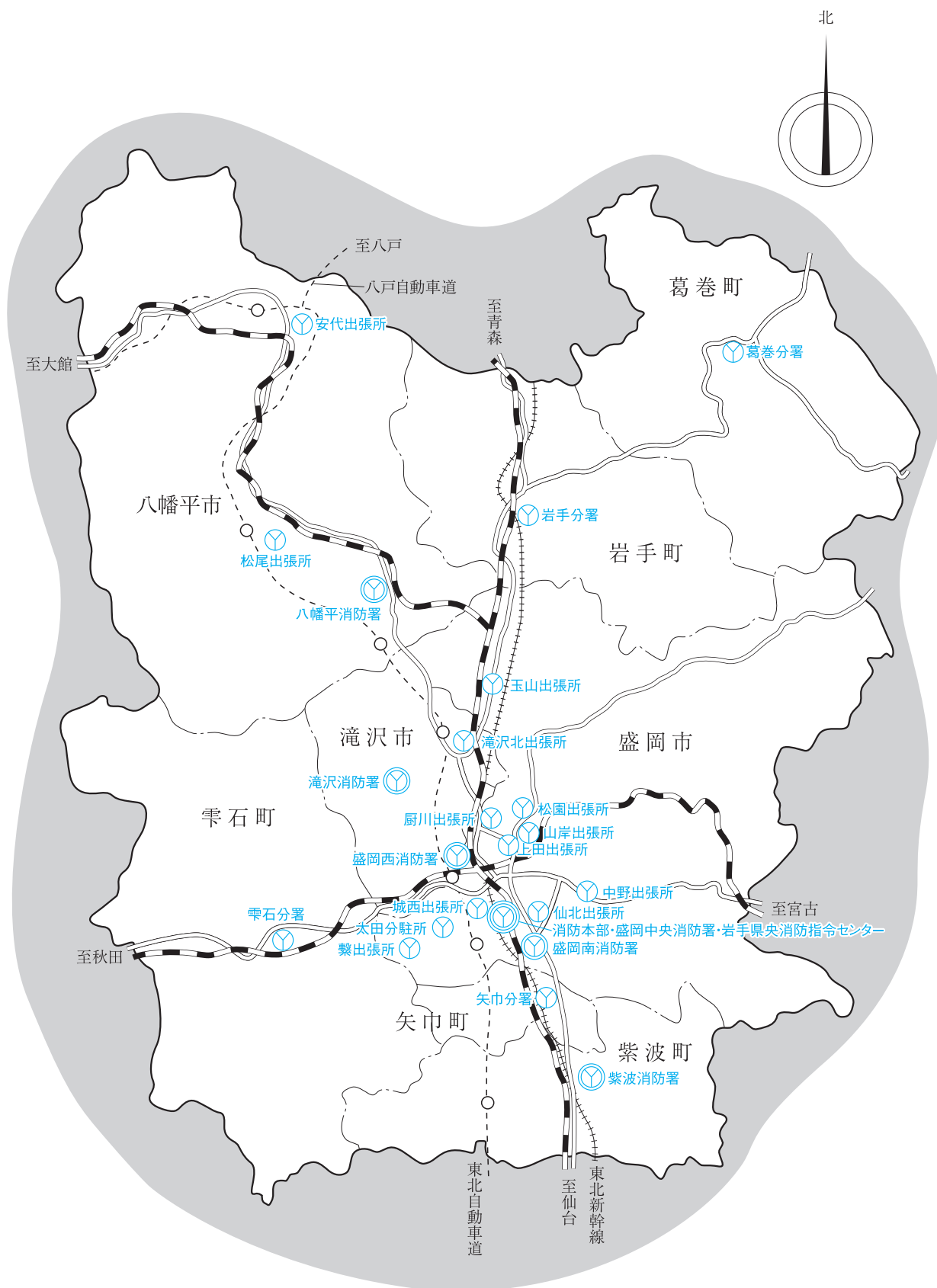
### 3 組 織

盛岡地区広域消防組合消防本部は、4課、6消防署、4分署、12出張所及び1分駐所で組織し、平成29年4月1日現在の職員数は578名である。



注：消防本部通信指令課の職員は、併せて岩手県央消防指令センターに派遣している。

# 消防本部及び消防署所の配置図



# 消防本部及び消防署所の概要

平成 29 年 4 月 1 日現在

区分	所在地	開設年月日	庁舎の概要				備考
			構造・階数	敷地面積(m <sup>2</sup> )	建築面積(m <sup>2</sup> )	延べ面積(m <sup>2</sup> )	
消防本部	盛岡市盛岡駅西通一丁目27-55	S23.10.10	鉄筋コンクリート造 6階建	4,456.83	1,527.45	6,968.19	H28.6.1 移転新築 中央署併設
盛岡中央消防署	盛岡市盛岡駅西通一丁目27-55	S23.10.10					
盛岡中央消防署	葛巻町葛巻8-5-1	S46.8.1	鉄筋コンクリート造 一部鉄骨造2階建	1,496.36	275.40	407.40	S55.12.23 移転新築
盛岡中央消防署	岩手町大字江刈内6-8-47	S46.8.1	鉄筋コンクリート造 3階建	450.20	177.30	474.57	S48.10.1 移転新築
盛岡中央消防署	盛岡市渡民字泉田361	S46.8.1	鉄骨造2階建	2,122.10	490.72	924.70	H21.3.18 移転新築
盛岡中央消防署	盛岡市上田四丁目12-21	S33.3.1	鉄筋コンクリート造 2階建	1,200.02	431.29	628.64	H23.3.4 移転新築
盛岡中央消防署	盛岡市西松園二丁目18-2	S51.11.1	鉄筋コンクリート造 2階建	1,030.00	401.09	788.70	H9.3.25 新分団併設
盛岡中央消防署	盛岡市中野一丁目20-29	S58.4.1	鉄筋コンクリート造 2階建	615.15	261.69	503.90	S58.4.1 新分団併設
盛岡中央消防署	盛岡市山岸六丁目13-17	H28.6.1	鉄筋コンクリート造 2階建	1,547.35	437.87	653.99	H28.6.1 新築
盛岡西消防署	盛岡市青山三丁目8-10	S31.8.1	鉄筋コンクリート造 4階建	2,525.65	749.43	2,053.27	H6.3.5 新分団併設
盛岡西消防署	雫石町上曾根田110	S46.8.1	鉄筋コンクリート 一部鉄骨造2階建	2,014.00	739.63	949.51	H5.5.24 移転新築
盛岡西消防署	盛岡市繫字葎内沢62-5	S45.4.1	鉄筋コンクリート造 2階建	1,225.61	365.26	718.20	H15.4.1 移転新分団併設
盛岡西消防署	盛岡市上厨川字新田85-20	S46.12.25	鉄筋コンクリート造 2階建	1,213.50	428.26	836.82	H19.3.5 移転新分団併設
盛岡西消防署	盛岡市上太田四ツ家1-3	S51.11.1	鉄骨造2階建	429.00	160.38	232.38	分団併設
盛岡西消防署	盛岡市厨川一丁目9-5	S47.12.25	鉄骨造2階建	475.91	211.61	334.85	S55.12.25 新分団併設
盛岡南消防署	盛岡市三本柳10-47	S46.8.1	鉄筋コンクリート造 2階建	2,504.39	902.80	1,773.65	H7.3.27 新分団併設
盛岡南消防署	矢巾町大字南矢幅8-96-1	S46.8.1	鉄筋コンクリート造 2階建	3,705.84	816.56	1,219.42	H10.9.1 移転新築
盛岡南消防署	盛岡市仙北三丁目15-41	S43.12.1	鉄筋コンクリート造 2階建	1,269.23	467.07	781.50	H4.4.1 移転新分団併設
八幡平消防署	八幡平市大更35-227	S46.8.1	鉄筋コンクリート 一部鉄骨造2階建	4,038.81	794.92	1,057.54	H12.4.1 移転新築
八幡平消防署	八幡平市野駄19-65	S46.8.1	鉄筋コンクリート 一部鉄骨造2階建	2,320.00	674.20	710.93	H3.2.3 移転新築
八幡平消防署	八幡平市叭田200	S46.8.1	鉄筋コンクリート造 2階建	2,215.35	530.04	852.32	H20.3.28 移転新築
滝沢消防署	滝沢市中鶴飼55	S46.8.1	鉄筋コンクリート造 2階建	市庁舎敷地内	271.87	505.41	S57.11.2 移転新築
滝沢消防署	滝沢市菓子992-21	H7.4.1	鉄骨造2階建	1,000.01	371.77	617.59	H7.4.1 新築
紫波消防署	紫波町桜町字大坪88-1	S46.8.1	鉄筋コンクリート造 2階建	2,499.74	424.05	532.00	S52.11.19 移転新築